

# СТЕЛЬФЕР

## КАТАЛОГ ЧАСТЕЙ

канатной электротали типа СТ



## СЪДЪРЖАНИЕ

<b>УКАЗАНИЯ ДЛ Я ИСПОЛЪЗОВАНИЯ КАТАЛОГА.....</b>	<b>4</b>
<b>ИДЕНТИФИКАЦИЯ ГРУПП В КАНАТНОЙ ЭЛЕКТРОТАЛИ.....</b>	<b>6</b>
<b>1.РЕДУКТОР ПОДЪЕМА.....</b>	<b>7</b>
1.1.Комплектация: редуктор подъема, электродвигатель.....	7
1.2.Редуктор подъема (фиг.2).....	8
<b>2.КОРПУС С СИСТЕМОЙ ВЫКЛЮЧЕНИЯ, БАРАБАНОМ, КАНАТОУКЛАДЫВАНИЕМ, КАНАТОМ И МУФТОЙ-КОМПЛЕКТ. (ФИГ.3 ) .....</b>	<b>10</b>
<b>3.МУФТА. (ФИГ.4).....</b>	<b>12</b>
3.1.Муфта для высоты подъема до Н3.....	12
3.2. Муфта для высоты подъема Н4, Н5, Н6 и Н7.....	13
<b>4.ЭЛЕКТРОДВИГАТЕЛЬ ПОДЪЕМА. (ФИГ.5) .....</b>	<b>13</b>
<b>5.ПОДВЕСКА. (ФИГ.6) .....</b>	<b>14</b>
5.1. Закрепление каната к корпусу.....	14
5.2.Траверса с роликом комплект для полиспаста 4/1.....	15
<b>6.КРЮК КОМПЛЕКТ.....</b>	<b>16</b>
6.1.Крюк комплект для полиспаста 2/1. (фиг.7).....	16
6.2. Крюк комплект для полиспаста 4/1. (фиг.8).....	17
<b>7.МЕХАНИЗМ ПЕРЕДВИЖЕНИЯ.....</b>	<b>19</b>
7.1.Механизм передвижения - нормальная строительная высота.....	20
7.1.1. Тележка нешарнирная без электродвигателя.....	20
7.1.2 Электродвигатель с колесом зубчатым и приставкой. ( фиг.10 и фиг.11).....	21
7.1.3.Приставка. (фиг.11) .....	22
7.1.4.Рама промежуточная. (фиг.12).....	23
<b>8.ОГРАНИЧИТЕЛЬ ГРУЗА. (ФИГ.14).....</b>	<b>23</b>
8.1.Ограничитель груза для полиспаста 2/1.....	24
8.2.Ограничитель груза для полиспаста 4/1.....	24
<b>9.ЭЛЕКТРООБОРУДОВАНИЕ КОМПЛЕКТ.....</b>	<b>25</b>
9.1.Применимость типов электрических схем.....	25
9.2.Состав электрооборудования. (фиг.15) .....	26
9.3.Электроаппаратура. (фиг.15) .....	26
9.4.Кабели комплект.....	29
<b>ЗАЯВКА.....</b>	<b>30</b>

**Настоящий каталог соответствует следующим нормативным документам:**

БДС EN 14492-2:2006 (E)	Краны – Лебедки и тали с механическим приводом. Часть 2: Тали с механическим приводом.
БДС 2.601-82	Эксплуатационные документы..
DIN V 8418	Benutzerinformation.
EN 292-2:1991	Sicherheit von Maschinen.
DIN 24420, Teil 1	Erzatzteillisten, Allgemeines.
DIN 24420, Teil 2	Erzatzteillisten, Form und Bau des Textteiles.
ГОСТ 2.601-68	ЕСКД. Эксплуатационные документы.
ISO 10973:1995(E)	Cranes –Spare parts manual.

**Каждый заказ должен содержать следующие данные:**

- 1.Тип, заводской номер, год производства канатной электротали сообразно заводской таблички и группы режима работы.
  - 2.Наименование и обозначение требуемой части.
  - 3.Количество требуемых частей.
  - 4.Для частей из электрооборудования: тип, напряжение и частота согласно их заводских табличек
  - 5.Точный адрес для доставки посылки.
- Образец заявки для запасных частей указан в Приложении 1.

Для снабжения с запасными частями обращайтесь по адресу.

**„СКЛАДОВА ТЕХНИКА“ АО**

ул. „Свети Княз Борис I“ №25  
 5100 гр.Горна Оряховица  
 Республика Болгария  
 тел.: +359 618 60540  
 факс: +359 618 60539  
 e-mail: st@st-bg.com

**УКАЗАНИЯ ДЛЯ ИСПОЛЬЗОВАНИЯ КАТАЛОГА.**

Настоящий каталог охватывает все части, из которых изготовлены канатные электротали типов от СТ305 до СТ740, полиспастов 2/1 и 4/1, с высотой подъема от Н1 до Н5(Н7) на электрической монорельсовой тележке.

В таблицах указаны номера фигур и позиций, а на противоположной стороне – наименования, количества и соответствующее обозначение. В случае когда указан раздел (таблица) и связан только с одной иллюстрацией, тогда номер может стоять только после соответствующего оглавления.

Узлы, чьи позиции указаны в средних скобах “[ ]”, не разбираются и их доставляют комплектом. В маленьких скобах “( )” указаны номера стандартных элементов, которые в принципе не доставляются как запасная часть, но это не исключает возможность их заказывания. Они изображены и описаны для удобства обслуживания электротали. При замене нужно обращать внимание на соблюдение класса крепкости скрепляющих элементов.

Символы, которые указаны в колонках для обозначения частей означают:

- “-” - отсутствуют в данном исполнении;
- “+” - наличие в данном исполнении.

В табл. 0.1 и 0.2 указаны общие данные о скоростях, высоте подъема и исполнении канатных электроталей из серии СТ с целью дополнительной информации.

Табл.0.1.

Габарит канатной электротали	Полиспаст	1/1,2/2	2/1,4/2	4/1	1/1,2/2	2/1,4/2	4/1
	Скорость подъема	V1 [m/min]			V2 [m/min]		
СТ305 СТ410 СТ516 СТ625	V...	16	8	4	24	12	6
	V.../M1	16/4	8/2	4/1	24/4	12/2	6/2
	V.../M2	16/2,8	8/1,4	4/0,7	24/2,8	12/1,4	6/0,7
СТ740	V...	16	8	4	-	-	-
	V.../M1	16/3,6	8/1,8	4/0,9	-	-	-

Табл.0.2.

Тип	Полиспаст	Исполнение	Высота подъема, м						
			H1	H2	H3	H4	H5	H6	H7
СТ305-2/1	2/1	Нормальная СВ	6	9.5	13	20	27	/36/	/41/
СТ305-4/1	4/1	Стационарное	-	-	6.5	10	13.5	-	-
СТ305-4/2	4/2	Стационарное	-	-	-	10	14.5	-	-
СТ410-2/1	2/1	Нормальная СВ	5	8.5	12	18.5	25	/34/	/38/
СТ410-4/1	4/1	Стационарное	-	-	6	9	12.5	-	-
СТ410-4/2	4/2	Стационарное	-	-	-	9.5	14.5	-	-
СТ516-2/1	2/1	Нормальная СВ	5	8.5	12	18	25	29.5	/38/
СТ516-4/1	4/1	Стационарное	-	-	6	9	12.5	14.5	-
СТ516-4/2	4/2	Стационарное	-	-	-	7	11	14.5	-
СТ625-2/1	2/1	Нормальная СВ	-	7	10	16.5	22.5	25.5	30.5
СТ625-4/1	4/1	Стационарное	-	-	5	8	11	12.5	15
СТ625-4/2	4/2	Стационарное	-	-	-	-	9.5	11	14.5
СТ740-2/1	2/1	Нормальная СВ	-	7.5	12	16.5	22.5	28.5	34.5
СТ740-4/1	4/1	Стационарное	-	-	6	8	11	14	17
СТ740-4/2	4/2	Стационарное	-	-	-	5	8	12	15

Другие обозначения, использованные в каталоге:

Q - грузоподъемность;

$d_b$  - диаметр каната;

$V_n$  - скорость передвижения;

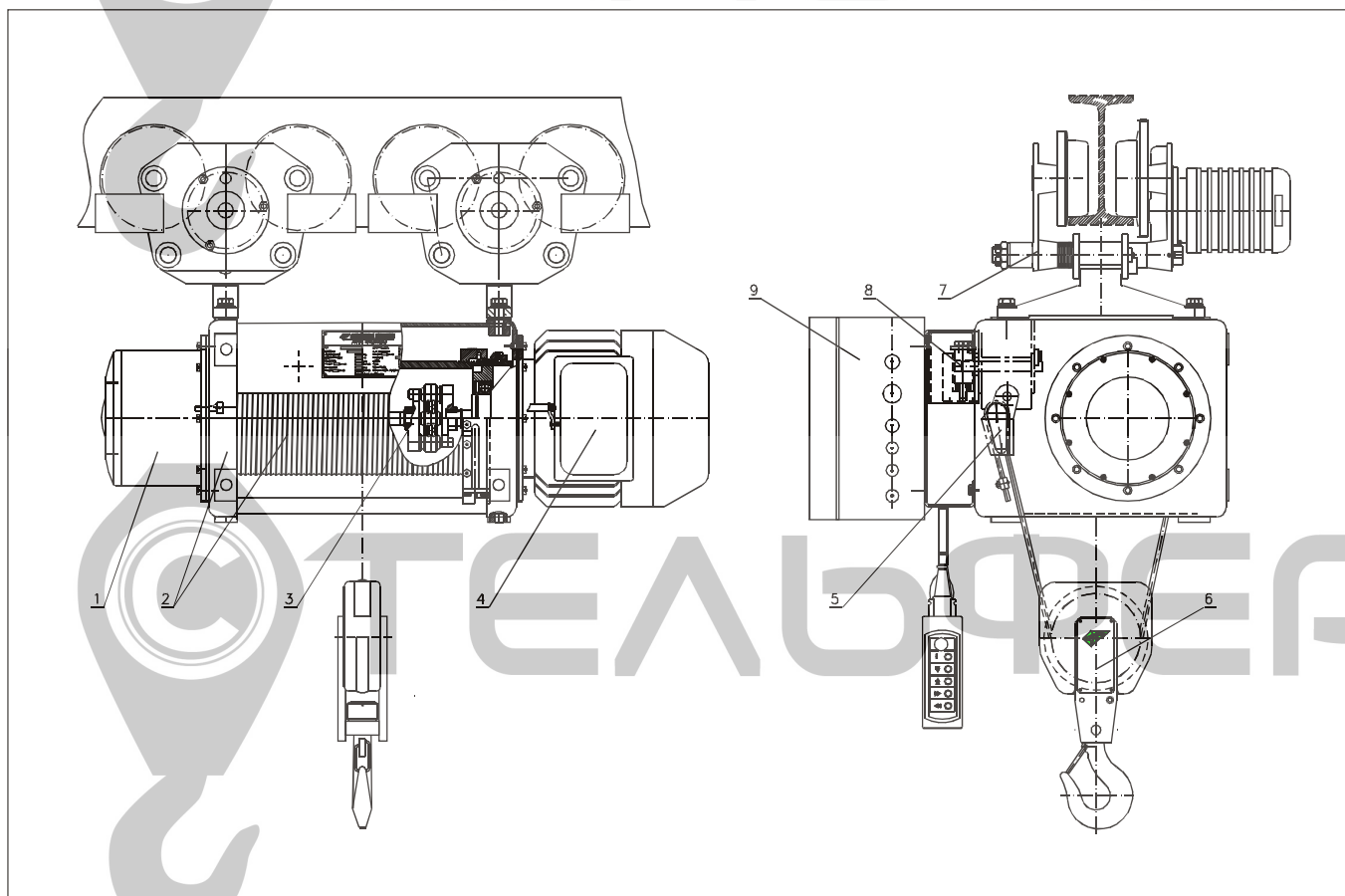
V - скорость подъема;

S - полиспаст.

⇒ **ВНИМАНИЕ!**

**Производитель сохраняет за собой право на изменения в каталоге!**

## ИДЕНТИФИКАЦИЯ ГРУПП В КАНАТНОЙ ЭЛЕКТРОТАЛИ

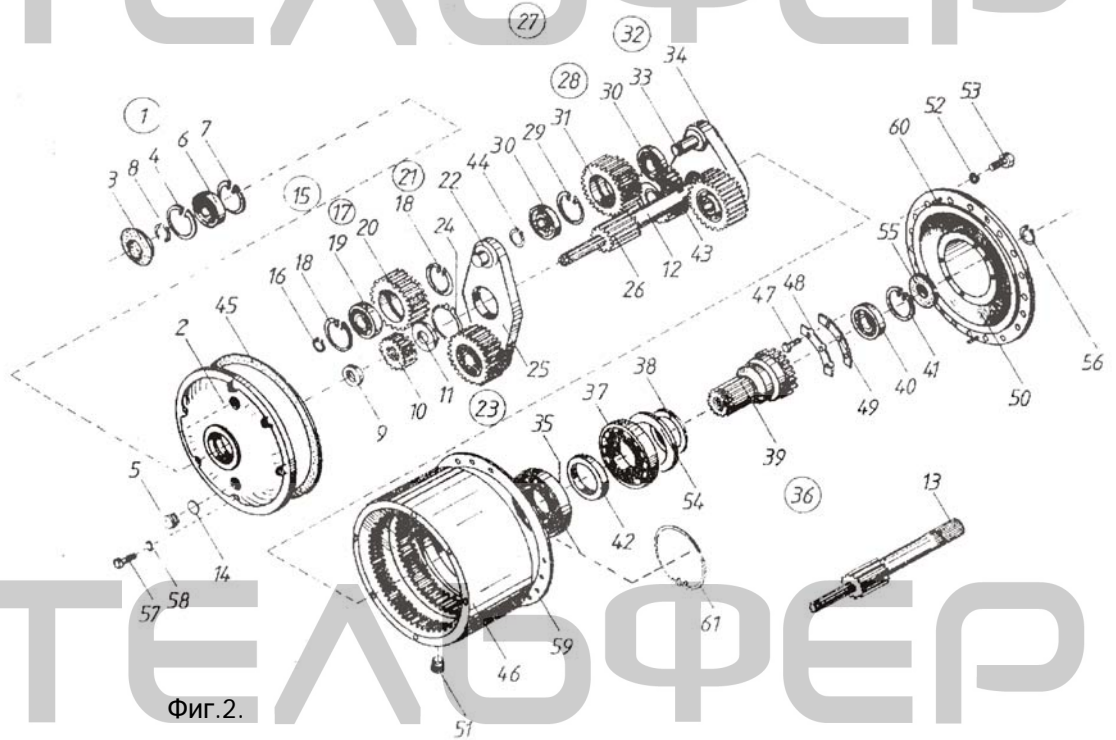


Фиг. 1.

Табл.0.3.

Поз.	Группа	Наименование	Страница	Примечание
1.	1	Редуктор подъема	5	
2.	2	Корпус с системой выключения, барабаном, канатоукладыванием, канатом и соединительным комплектом	7	Муфта в группе 3
3.	3	Муфта	9	
4.	4	Электродвигатель подъема	10	
5.	5	Подвеска	11	
6.	6	Крюк комплект	12	
7.	7	Механизм передвижения	14	
8.	8	Ограничитель груза	18	
9.	9	Электрооборудование комплект	19	

1. РЕДУКТОР ПОДЪЕМА.



Фиг. 2.

1.1. Комплектация: редуктор подъема, электродвигатель.

Табл. 1.1.

Тип канатной электротали	Основная скорость подъема	Электродвигатель односкоростный	Электродвигатель двухскоростный		Высота подъема	Базисный редуктор	Редуктор с тормозом
			Вариант М1	Вариант М2			
СТ305	V1	KG-1608-D6	KG-I-2110-24/6	KG-I-2110-30/6	H1, H4, H5	P300.00.00.00-01	P30C.00.00.00-01
	V2	KG-1608-D4	KG-I-2110-24/4	KG-I-2110-30/4			
	V1	KG-1608-D6	KG-I-2110-24/6	KG-I-2110-30/6	H2	P300.00.00.00-02	P30C.00.00.00-02
	V2	KG-1608-D4	KG-I-2110-24/4	KG-I-2110-30/4			
	V1	KG-1608-D6	KG-I-2110-24/6	KG-I-2110-30/6	H3	P300.00.00.00-03	P30C.00.00.00-03
V2	KG-1608-D4	KG-I-2110-24/4	KG-I-2110-30/4				
СТ410	V1	KG-2008-D6	KG-I-2612-24/6	KG-I-2612-30/6	H1, H4, H5	P400.00.00.00-01	P40C.00.00.00-01
	V2	KG-2008-D4	KG-I-2612-24/4	KG-I-2612-30/4			
	V1	KG-2008-D6	KG-I-2612-24/6	KG-I-2612-30/6	H2	P400.00.00.00-02	P40C.00.00.00-02
	V2	KG-2008-D4	KG-I-2612-24/4	KG-I-2612-30/4			
	V1	KG-2008-D6	KG-I-2612-24/6	KG-I-2612-30/6	H3	P400.00.00.00-03	P40C.00.00.00-03
V2	KG-2008-D4	KG-I-2612-24/4	KG-I-2612-30/4				
СТ516	V1	KG-2011-D6	KG-II-2714-24/6	KG-II-2714-30/6	H1, H4, H5	P500.00.00.00-01	P50C.00.00.00-01
	V2	KG-I-2012-4	KG-II-2714-24/4	KG-II-2714-30/4			
	V1	KG-2011-D6	KG-II-2714-24/6	KG-II-2714-30/6	H2	P500.00.00.00-02	P50C.00.00.00-02
	V2	KG-I-2012-4	KG-II-2714-24/4	KG-II-2714-30/4			
	V1	KG-2011-D6	KG-II-2714-24/6	KG-II-2714-30/6	H3	P500.00.00.00-03	P50C.00.00.00-03
V2	KG-I-2012-4	KG-II-2714-24/4	KG-II-2714-30/4				
СТ625	V1	KG-2412-6	KG-I-3317-24/6	KG-I-3317-30/6	H1, H4, H5	P600.00.00.00-01	P60C.00.00.00-01
	V2	KG-I-2714-4	KG-I-3317-24/4	KG-I-3317-30/4			
	V1	KG-2412-6	KG-I-3317-24/6	KG-I-3317-30/6	H2	P600.00.00.00-02	P60C.00.00.00-02
	V2	KG-I-2714-4	KG-I-3317-24/4	KG-I-3317-30/4			
	V1	KG-2412-6	KG-I-3317-24/6	KG-I-3317-30/6	H3	P600.00.00.00-03	P60C.00.00.00-03
V2	KG-I-2714-4	KG-I-3317-24/4	KG-I-3317-30/4				
СТ740	V1	KG-2714-6	KG-3517-24/6	-	H2, H4, H7	P700.00.00.00-02	P70C.00.00.00-02
					H3	P700.00.00.00-03	P70C.00.00.00-03

## 1.2. Редуктор подъема (фиг.2).

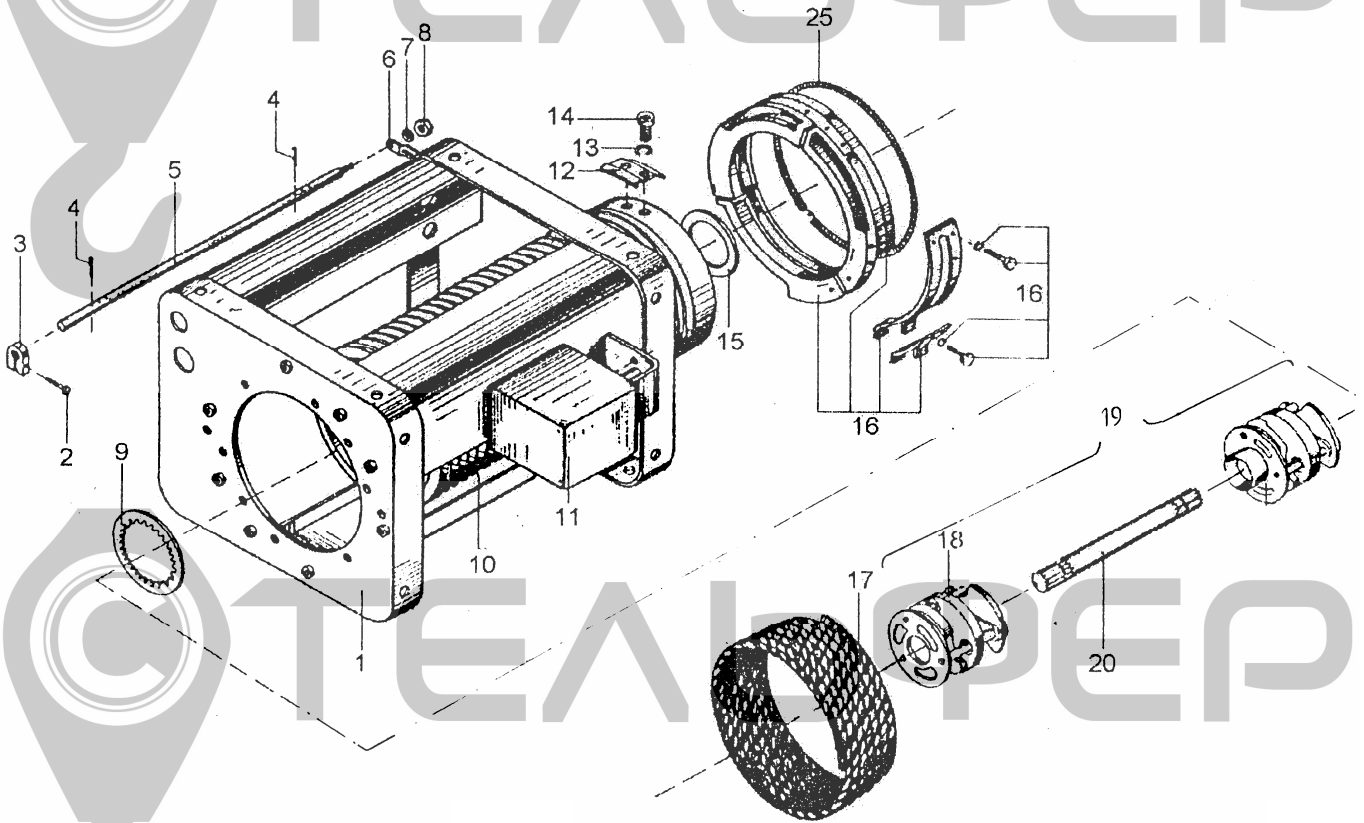
Табл.1.2.

Поз	Наименование	Высота подъема	Шт.	Обозначение				
				P300	P400	P500	P600	P700
	Редуктор-поз.1,15,27,48-60	H1,H4,H5	1	P300.00.00.00-01	P400.00.00.00-01	P500.00.00.00-01	P600.00.00.00-01	-
		H2	1	P300.00.00.00-02	P400.00.00.00-02	P500.00.00.00-02	P600.00.00.00-02	-
		H3	1	P300.00.00.00-03	P400.00.00.00-03	P500.00.00.00-03	P600.00.00.00-03	-
	Редуктор-поз.1,15,27,28,44-46,51-53,59,60	H2,H4-H7	1	-	-	-	-	P700.00.00.00-02
		H3	1	-	-	-	-	P700.00.00.00-03
1	Вал входящий (поз.2-12)	H1,H4,H5	1	P300.10.00.00-01	P500.10.00.00-01	P500.10.00.00-01	P600.10.00.00-01	-
		H2	1	P300.10.00.00-02	P400.10.00.00-02	P500.10.00.00-02	P600.10.00.00-02	-
		H3	1	P300.10.00.00-03	P400.10.00.00-03	P500.10.00.00-03	P600.10.00.00-03	-
1	Вал входящий(поз.2-8,13,14)	H2,H4-H7	1	-	-	-	-	P700.10.00.00-02
		H3	1	-	-	-	-	P700.10.00.00-03
2	Крышка	H1-H7	1	P300.10.00.01	P500.10.00.01	P500.10.00.01	P600.10.00.01	P700.10.00.01
3	Резиновая крышка	H1-H7	1	P300.10.00.02	P500.10.00.02	P500.10.00.02	P500.10.00.02	P700.10.00.06
(4)	Кольцо предох.БДС 2170-77	H1-H7	1	A47	A62	A62	A62	A72
(5)	ПробкаII ¼"-4,6 БДС2527-71	H1-H7	1	+	+	+	+	+
(6)	Подшипник БДС 4843-84	H1-H7	1	6204	6305	6305	6206	6207
(7)	Кольцо предох БДС 5300-64	H1-H7	1	II 47	II 62	II 62	II 62	-
(7)	Кольцо предох. БДС 2170-77	H2-H7	1	-	-	-	-	A72
(8)	Кольцо предох БДС 2170-77	H1-H7	2(1)	B20	B25	B25	B30	(B35)
9	Втулка дистанционная	H1-H5	1	P300.10.00.04	P500.10.00.04	P500.10.00.04	P600.10.00.04	-
10	Колесо зубчатое солнечное	H1-H5	1	P300.10.00.05	P500.10.00.05	P500.10.00.05	P600.10.00.05	-
11	Втулка компенсирующая	H1-H5	1	P300.10.00.06	P500.10.00.06	P500.10.00.06	P600.10.00.06	-
12	Вал	H1,H4,H5	1	P300.10.00.07-01	P500.10.00.07-01	P500.10.00.07-01	P600.10.00.07-01	-
		H2	1	P300.10.00.07-02	P400.10.00.07-02	P500.10.00.07-02	P600.10.00.07-02	-
		H3	1	P300.10.00.07-03	P400.10.00.07-03	P500.10.00.07-03	P600.10.00.07-03	-
13	Вал зубчатое колесо	H2,H4-H7	1	-	-	-	-	P700.10.00.02-02
		H3	1	-	-	-	-	P700.10.00.02-03
14	Кольцо уплотняющее	H2,H4-H7	-	-	-	-	-	-
15	Передача I (поз.16,17,21,24,26)	H1-H7	1	P300.20.00.00	P500.20.00.00	P500.20.00.00	P600.20.00.00	P700.20.00.00
(16)	Кольцо предох. БДС 2170-77	H1-H7	2	B20	B30	B30	B40	B50
17	Колесо зубч. планетарное комплект (поз.18-20)	H1-H7	2	P300.20.10.00	P500.20.10.00	P500.20.10.00	P600.20.10.00	P700.20.10.00
(18)	Кольцо предох. БДС 2170-77	H1-H7	2	A47	A62	A62	A80	A110
(19)	Подшипник БДС 4843-84	H1-H7	1	6204	6206	6206	6208	6310
20	Колесо зубч. планетарное	H1-H7	1	P300.20.10.01	P500.20.10.01	P500.20.10.01	P600.20.10.01	P700.20.10.01
21	Водило I компл.(поз.22,25)	H1-H7	1	P300.20.20.00	P500.20.20.00	P500.20.20.00	P600.20.20.00	P700.20.20.00
[22]	Ось	H1-H7	2	P300.20.20.01	P500.20.20.01	P500.20.20.01	P600.20.20.01	P700.20.20.01
[25]	Водило I	H1-H7	1	P300.20.20.02	P500.20.20.02	P500.20.20.02	P600.20.20.02	P700.20.20.02
(24)	Кольцо предох. БДС 2170-77	H1-H7	1	B40	B48	B48	B55	B65
26	Колесо зубчатое солнечное	H1-H7	1	P300.20.00.03	P500.20.00.03	P500.20.00.03	P600.20.00.03	P700.20.00.03
27	Передача II (поз.28,32,36,42-44)	H1-H5	1	P300.30.00.00	P400.30.00.00	P500.30.00.00	P600.30.00.00	-
27	Передача II (поз.28,32,36,43,44,50,54,55,61)	H2-H7	1	-	-	-	-	P700.30.00.00
28	Колесо зубч. планетарное комплект (поз.29-31)	H1-H7	3	P300.30.10.00	P500.20.10.00	P500.30.10.00	P600.30.10.00	P700.30.10.00

Поз	Наименование	Высота подъема	Шт.	Обозначение				
				P300	P400	P500	P600	P700
(29)	Кольцо предох БДС 2170-77	H1-H7	1	A47	-	A62	A80	A110
			2	-	A62	-	-	-
(30)	Подшипник БДС 4843-84	H1-H7	2	6204	-	6206	6208	6310
			1	-	6206	-	-	-
31	Колесо зубч. планетарное	H1-H7	1	P300.30.10.01	P500.20.10.01	P500.30.10.01	P600.30.10.01	P700.30.10.01
32	Водило II к-т (поз.33-35)	H1-H5	1	P300.30.20.00	P400.30.20.00	P500.30.20.00	P600.30.20.00	-
32	Водило II к-т (поз.33,34)	H2-H7	1	-	-	-	-	P700.30.20.00
[33]	Ось	H1-H7	3	P300.30.20.01	P400.30.20.01	P500.30.20.01	P600.30.20.01	P700.30.20.01
[34]	Водило II	H1-H7	1	P300.30.20.02	P500.30.20.02	P500.30.20.02	P600.30.20.02	P700.30.20.02
(35)	Подшипник БДС 4843-84	H1-H7	1	6210 N	6215 N	6215 N	6218 N	6222
36	Втулка зубчатая комплект (поз.37-41)	H1-H5	1	P300.30.30.00	P500.30.30.00	P500.30.30.00	P600.30.30.00	-
36	Втулка зубчатая комплект (поз.35,37-42)	H2-H7	1	-	-	-	-	P700.30.30.00
(37)	Подшипник БДС 4843-84	H1-H7	1	6210	6215	6215	6218	6222
38	Втулка	H1-H7	1	P300.30.30.02	P500.30.30.02	P500.30.30.02	P600.30.30.02	P700.30.30.04
[39]	Втулка зубчатая	H1-H7	1	P300.30.30.01	P500.30.30.01	P500.30.30.01	P600.30.30.01	P700.30.30.01
(40)	Подшипник БДС 4843-84	H1-H7	1	6004	6205	6205	6206	6207
(41)	Кольцо предох. БДС 2170-77	H1-H7	1	-	A52	A52	A62	A72
42	Втулка дистанционная	H1-H7	1	P300.30.00.04	P500.30.00.04	P500.30.00.04	P600.30.00.04	P700.30.30.03
(43)	Кольцо предох. БДС 2170-77	H1-H7	1	B40	B60	B60	B75	B110
(44)	Кольцо предох. БДС 2170-77	H1-H7	3	B25	B30	B30	B40	B50
45	Кольцо резиновое	H1-H7	1	P300.00.00.08	P500.00.00.08	P500.00.00.08	P600.00.00.08	P700.00.00.10
46	Венец зубчатый	H1-H7	1	P300.00.00.01	P500.00.00.01	P500.00.00.01	P600.00.00.01	P700.00.00.04
(47)	Болт БДС 1232-86/5.6	H1-H5	6	M8x16	M8x16	M8x16	M8x18	-
48	Подложка предохранительная	H1-H5	2	P300.00.00.04	P300.00.00.04	P300.00.00.04	P300.00.00.04	-
49	Сектор застопоряющий	H1-H5	2	P300.00.00.03	P500.00.00.03	P500.00.00.03	P600.00.00.03	-
50	Фланец	H1-H7	1	P300.00.00.02	P500.00.00.02	P500.00.00.02	P600.00.00.02	P700.30.00.07
(51)	Пробка II ¼"-4,6 БДС2527-71	H1-H7	1	+	+	+	+	+
(52)	Шайба пруж. БДС 833-82	H1-H5	8	2-8H	2-8H	2-8H	2-10H	-
			H2-H7	12	-	-	-	2-14H
(53)	Винт I БДС 2171-83/ 8.8	H1-H5	8	M8x20	M8x25	M8x25	M10x30	-
			H2-H7	12	-	-	-	M14x35
(54)	Уплотнитель БДС 9954-84	H1-H7	1	B65x90x10	B100x130x12	B100x130x12	B130x160x15	B150x200x15
(55)	Уплотнитель БДС 9954-84	H1-H7	1	B20x42x10	B25x52x10	B25x52x10	B30x62x10	B35x72x12
(56)	Кольцо предох. БДС 2170-77	H1-H5	1	B20	B25	B25	B30	-
(57)	Винт I БДС 2171-83/ 8.8	H1-H5	8	M6x16	M6x18	M6x18	M6x18	-
			H2-H7	12	-	-	-	M6x20
(58)	Шайба пруж. БДС 833-82	H1-H5	8	2-6H	2-6H	2-6H	2-6H	-
			H2-H7	12	-	-	-	2-6H
59	Кольцо резиновое	H1-H7	1	P300.00.00.06	P500.00.00.06	P500.00.00.06	P600.00.00.06	P700.00.00.12
60	Штифт цилиндрический	H1-H7	2	P500.00.00.05	P500.00.00.05	P500.00.00.05	P600.00.00.05	P700.00.00.11
61	Кольцо предох. БДС 2170-77	H2-H7	2	-	-	-	-	A200



## 2.КОРПУС С СИСТЕМОЙ ВЫКЛЮЧЕНИЯ, БАРАБАНОМ, КАНАТОУКЛАДЧИК, КАНАТОМ И МУФТОЙ-КОМПЛЕКТ. (ФИГ.3 )



Фиг.3.

Табл.2.1.

Поз.	Наименование	Полис-паст	Шт.	Исполнение – высота подъема				
				Н1	Н2	Н3	Н4	Н5
<b>Габарит СТ305; полиспаст 2/1 и 4/1; <math>d_{в} = 7 \text{ mm}</math>; группа режима 2m</b>								
1,11	Корпус	2/1	1	T30521.00.00.00-01	T30521.00.00.00-02	T30521.00.00.00-03	T30521.00.00.00-04	T30521.00.00.00-05
		4/1	1	-	-	T30541.00.00.00-03	T30541.00.00.00-04	T30541.00.00.00-05
5	Штанга	2/1,4/1	1	B30521.00.00.07-01	B30521.00.00.07-02	B30521.00.00.07-03	B30521.00.00.07-04	B30521.00.00.07-05
[10]	Барабан сварка	2/1,4/1	1	B30521.10.00.00-01	B30521.10.00.00-02	B30521.10.00.00-03	B30521.10.00.00-04	B30521.10.00.00-05
[16]	Канатоукладчик	2/1,4/1	1	B30521.10.00.00				
25	Пружина	2/1,4/1	1	B30521.10.00.05				
17	Канат	2/1	1	B30521.00.00.05-01	B30521.00.00.05-02	B30521.00.00.05-03	B30521.00.00.05-04	B30521.00.00.05-05
		4/1	1	-	-	B30541.00.00.05-03	B30541.00.00.05-04	B30541.00.00.05-05
[18]	Муфта	2/1,4/1	1	C305.00.00.00-01				
[19]	Муфта комплект поз. 18,20,21	2/1,4/1	1	-	-	-	CC305.00.00.00-04	CC305.00.00.00-05
20	Вал промежуточн.	2/1,4/1	1	-	-	-	CC305.00.00.07-04	CC305.00.00.07-05
<b>Габарит СТ410; полиспаст 2/1 и 4/1; <math>d_{в} = 10 \text{ mm}</math>; группа режима 2m</b>								
1,11	Корпус	2/1	1	T41021.00.00.00-01	T41021.00.00.00-02	T41021.00.00.00-03	T41021.00.00.00-04	T41021.00.00.00-05
		4/1	1	-	-	T41041.00.00.00-03	T41041.00.00.00-04	T41041.00.00.00-05
5	Штанга	2/1,4/1	1	B41021.00.00.07-01	B41021.00.00.07-02	B41021.00.00.07-03	B41021.00.00.07-04	B41021.00.00.07-05
[10]	Барабан сварка	2/1,4/1	1	B41021.10.00.00-01	B41021.10.00.00-02	B41021.10.00.00-03	B41021.10.00.00-04	B41021.10.00.00-05
[16]	Канатоукладчик	2/1,4/1	1	B41021.10.00.00				
25	Пружина	2/1,4/1	1	B41021.10.00.05				
17	Канат	2/1	1	B41021.00.00.05-01	B41021.00.00.05-02	B41021.00.00.05-03	B41021.00.00.05-04	B41021.00.00.05-05
		4/1	1	-	-	B41041.00.00.05-03	B41041.00.00.05-04	B41041.00.00.05-05
[18]	Муфта	2/1,4/1	1	C410.00.00.00				
[19]	Муфта комплект	2/1,4/1	1	-	-	-	CC410.00.00.00-04	CC410.00.00.00-05
20	Вал промежуточн.	2/1,4/1	1	-	-	-	CC410.00.00.07-04	CC410.00.00.07-05

Поз.	Наименование	Полис-паст	Шт.	Исполнение – высота подъема				
				Н1	Н2	Н3	Н4	Н5
<b>Габарит СТ516; полиспаст 2/1 и 4/1; d<sub>в</sub> = 12 mm; группа режим 2m</b>								
1,11	Корпус	2/1	1	T51621.00.00.00-01	T51621.00.00.00-02	T51621.00.00.00-03	T51621.00.00.00-04	T51621.00.00.00-05
		4/1	1	-	-	T51641.00.00.00-03	T51641.00.00.00-04	T51641.00.00.00-05
5	Штанга	2/1,4/1	1	B51621.00.00.07-01	B51621.00.00.07-02	B51621.00.00.07-03	B51621.00.00.07-04	B51621.00.00.07-05
[10]	Барабан сварка	2/1,4/1	1	B51621.10.00.00-01	B51621.10.00.00-02	B51621.10.00.00-03	B51621.10.00.00-04	B51621.10.00.00-05
[16]	Канатоукладчик	2/1,4/1	1	B51621.10.00.00				
25	Пружина	2/1,4/1	1	B51621.10.00.05				
17	Канат	2/1	1	B51621.00.00.05-01	B51621.00.00.05-02	B51621.00.00.05-03	B51621.00.00.05-04	B51621.00.00.05-05
		4/1	1	-	-	B51641.00.00.05-03	B51641.00.00.05-04	B51641.00.00.05-05
[18]	Муфта	2/1,4/1	1	C516.00.00.00			-	-
	Муфта комплект-поз.18,20,21	2/1,4/1	1	-	-	-	CC516.00.00.00-04	CC516.00.00.00-05
20	Вал промежуточн.	2/1,4/1	1	-	-	-	CC516.00.00.07-04	CC516.00.00.07-05

Табл.2.2.

Поз.	Наименование	Полис-паст	Шт.	Исполнение – высота подъема					
				Н2	Н3	Н4	Н5	Н6	
<b>Габарит СТ625; полиспаст 2/1 и 4/1; d<sub>в</sub> = 15 mm; группа режима 2m</b>									
1,11	Корпус	2/1	1	T62521.00.00.00-02	T62521.00.00.00-03	T62521.00.00.00-04	T62521.00.00.00-05	T62521.00.00.00-05	
		4/1	1	-	-	T62541.00.00.00-04	T62541.00.00.00-05	T62541.00.00.00-05	
5	Штанга	2/1,4/1	1	B62521.00.00.07-02	B62521.00.00.07-03	B62521.00.00.07-04	B62521.00.00.07-05	B62521.00.00.07-05	
[10]	Барабан сварка	2/1,4/1	1	B62521.10.00.00-02	B62521.10.00.00-03	B62521.10.00.00-04	B62521.10.00.00-05	B62521.10.00.00-05	
[16]	Канатоукладчик	2/1,4/1	1	B62521.10.00.00					
25	Пружина	2/1,4/1	1	B62521.10.00.05					
17	Канат	2/1	1	B62521.00.00.05-02	B62521.00.00.05-03	B62521.00.00.05-04	B62521.00.00.05-05	B62521.00.00.05-06	
		4/1	1	-	-	B62541.00.00.05-04	B62541.00.00.05-05	B62541.00.00.05-06	
[18]	Муфта	2/1,4/1	1	C625.00.00.00			-	-	
[19]	Муфта комплект	2/1,4/1	1	-	-	-	CC625.00.00.00-05	CC625.00.00.00-06	
20	Вал промежуточн.	2/1,4/1	1	-	-	-	CC625.00.00.07-05	CC625.00.00.07-06	

Табл.2.3.

Поз.	Наименование	Полис-паст	Шт.	Исполнение – высота подъема						
				Н2	Н3	Н4	Н5	Н6	Н7	
<b>Габарит СТ740; полиспаст 2/1 и 4/1; d<sub>в</sub> = 18 mm; группа режима 1Am</b>										
1,11	Корпус	2/1	1	T74021.00.00.00-02	T74021.00.00.00-03	T74021.00.00.00-04	T74021.00.00.00-05	T74021.00.00.00-06	T74021.00.00.00-07	
		4/1	1	-	-	T74041.00.00.00-04	T74041.00.00.00-05	T74041.00.00.00-06	T74041.00.00.00-07	
5	Штанга	2/1,4/1	1	B74021.00.00.07-02	B74021.00.00.07-03	B74021.00.00.07-04	B74021.00.00.07-05	B74021.00.00.07-06	B74021.00.00.07-07	
[10]	Барабан сварка	2/1,4/1	1	B74021.10.00.00-02	B74021.10.00.00-03	B74021.10.00.00-04	B74021.10.00.00-05	B74021.10.00.00-06	B74021.10.00.00-07	
[16]	Канатоукладчик	2/1,4/1	1	B74021.10.00.00						
25	Пружина	2/1,4/1	1	B74021.10.00.05						
17	Канат	2/1	1	B74021.00.00.05-02	B74021.00.00.05-03	B74021.00.00.05-04	B74021.00.00.05-05	B74021.00.00.05-06	B74021.00.00.05-07	
		4/1	1	-	-	B74041.00.00.05-04	B74041.00.00.05-05	B74041.00.00.05-06	B74041.00.00.05-07	
[18]	Муфта	2/1,4/1	1	C740.00.00.00						
[19]		2/1,4/1	1	-	-	C740.00.00.00-01				
20	Вал промежуточн.	2/1,4/1	1	-	-	B74021.20.00.06-04	B74021.20.00.06-05	B74021.20.00.06-06	B74021.20.00.06-07	

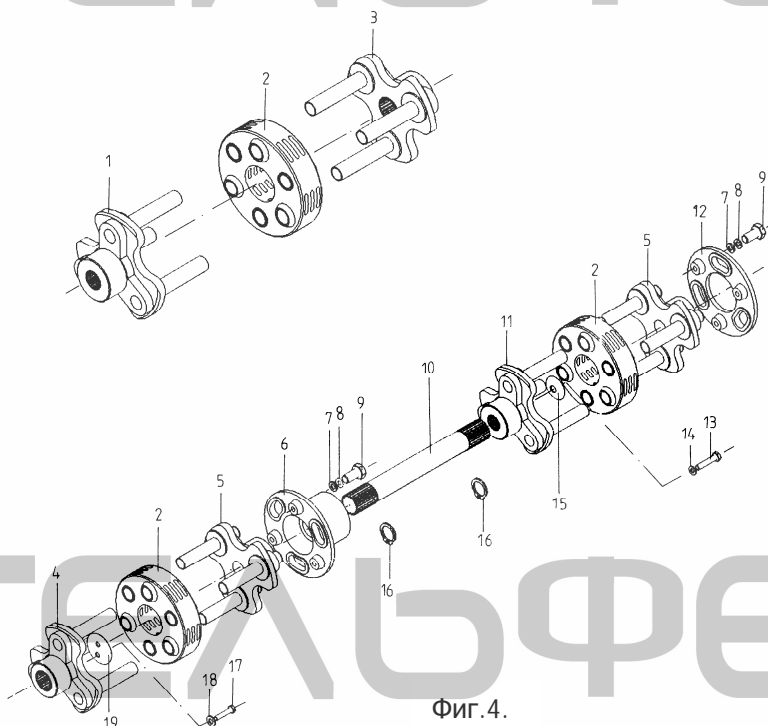
Детали общие для исполнений из таблиц 2.1, 2.2 и 2.3.

Табл.2.4.

Поз.	Наименование	Скорость подъема	Бр	Обозначение				
				СТ305	СТ410	СТ516	СТ625	СТ740
(9)	Винт   ISO 4017/5.6	V1,V2	2	M6x20	M6x20	M6x20	M6x20	M6x20
3	Скоба	V1,V2	1	B30521 00.00.05	B30521 00.00.05	B30521 00.00.05	B30521 00.00.05	B30521 00.00.05
(4)	Шплинт   БДС 55-77	V1,V2	2	Φ2,5x14	Φ2,5x14	Φ2,5x14	Φ2,5x14	Φ2,5x14
6	Вилка	V1	1	-	B51621 00.00.02-01	B51621 00.00.02-01	B62521 00.00.02-01	B62521 00.00.02-01
		V2	1	B30521 00.00.02	B51621 00.00.02	B51621 00.00.02	B62521 00.00.02	B74021 00.00.02
(7)	Шайба   БДС 833-82	V1,V2	1	2 6 Н	2 6 Н	2 6 Н	2 6 Н	2 6 Н
(8)	Гайка   ISO 4032/5	V1,V2	2	M6	M6	M6	M6	M6
(9)	Кольцо	V1,V2	n	-	-	-	-	-
(12)	Планка прижимная	V1,V2	3	B30521 00.00.01	B51621 00.00.01	B51621 00.00.01	B62521 00.00.01	B74021 00.00.03
(13)	Шайба   БДС 833-82	V1,V2	6	2 6 Н	2 10 Н	2 10 Н	2 12 Н	2 16 Н
(14)	Винт   БДС 2171-83	V1,V2	6	M6x14	M10x25	M6x30	M12x30	M16x30
15	Шайба прокладочная	V1,V2	n	B30521 00.00.09	B51621 00.00.09	B51621 00.00.09	B62521 00.00.09	B74021 00.00.09

**Примечание:** Количество „n” для деталей поз.9 и 15 указаны в контрольной карте паспорта изделия.

### 3.МУФТА. (фиг.4)



3.1.Муфта для высоты подъема до H3.

Фиг.4

Табл.3.1.

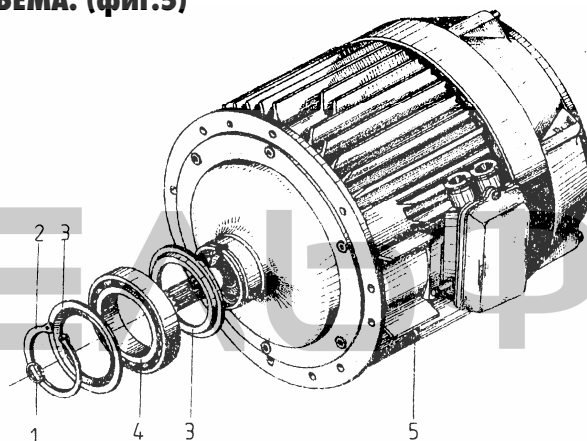
Поз.	Наименование	Шт	Обозначение				
			СТ305 H1, H2, H3	СТ410 H1, H2, H3	СТ516 H1, H2, H3	СТ625 H2, H3	СТ740 H2, H3
1	Диск 1	1	C305.10.00.00	C516.10.00.00	C516.10.00.00	C625.10.00.00	C740.10.00.00
2	Эластический корпус	1	C305.20.00.00	C410.20.00.00	C516.20.00.00	C625.20.00.00	C740.20.00.00
3	Диск 2	1	C305.30.00.00	C516.30.00.00	C516.30.00.00	C625.30.00.00	C740.30.00.00

3.2. Муфта для высоты подъема Н4, Н5, Н6 и Н7.

Табл.3.2.

Поз.	Наименование		Шт	Обозначение				
				СТ305	СТ410	СТ516	СТ625	СТ740
				Н4, Н5	Н4, Н5	Н4, Н5	Н4, Н5, Н6	Н4, Н5, Н6, Н7
4	Диск 1		1	СС305.10.00.00	СС516.10.00.00	СС516.10.00.00	СС625.10.00.00	-
	Диск 2		1	-	-	-	-	С740.30.00.00
2	Эластический корпус		2	С305.20.00.00	С410.20.00.00	С516.20.00.00	С625.20.00.00	С740.20.00.00
5	Диск 3		2	СС305.30.00.00	СС516.30.00.00	СС516.30.00.00	СС625.30.00.00	-
	Диск 1		3	-	-	-	-	С740.10.00.00
6	Крышка 1		1	СС305.00.00.03	СС516.00.00.03	СС516.00.00.03	СС625.00.00.03	-
(7)	Шайба	I БДС 14494-78	4	M6	-	-	-	-
			6	-	M6	M6	M8	-
(8)	Шайба	I БДС 833-82	4	2 6 Н	-	-	-	-
			6	-	2 6 Н	2 6 Н	2 8 Н	-
(9)	Винт	I ISO 4017/5.6	4	M6x20	-	-	-	-
			6	-	M6x25	M6x25	M8x25	-
10	Вал промежуточный		1	Виж табл.2.1 и табл.2.2				
11	Диск 2		1	СС305.20.00.00	СС410.20.00.00	СС516.20.00.00	СС625.20.00.00	-
12	Крышка 2		1	СС305.00.00.10	СС516.00.00.10	СС516.00.00.10	СС625.00.00.10	-
(13)	Винт	I ISO 4017/5.6	1	M6x15	M8x15	M8x15	M8x16	-
(14)	Шайба	I БДС 833-82	1	2 6 Н	2 8 Н	2 8 Н	2 8 Н	-
15	Шайба		1	СС305.00.00.12	СС516.00.00.12	СС516.00.00.12	СС625.00.00.12	-
(16)	Кольцо предохранительное	I БДС 2170-77	2	B20	B25	B25	B30	(B35)
(17)	Винт	I ISO 4017/5.6	2	M5x15	M6x15	M6x15	M6x16	-
(18)	Шайба	I БДС 833-82	2	2 5 Н	2 6 Н	2 6 Н	2 6 Н	-
19	Шайба		1	СС305.00.00.14	СС516.00.00.15	СС516.00.00.15	СС625.00.00.15	-

4. ЭЛЕКТРОДВИГАТЕЛЬ ПОДЪЕМА. (фиг.5)

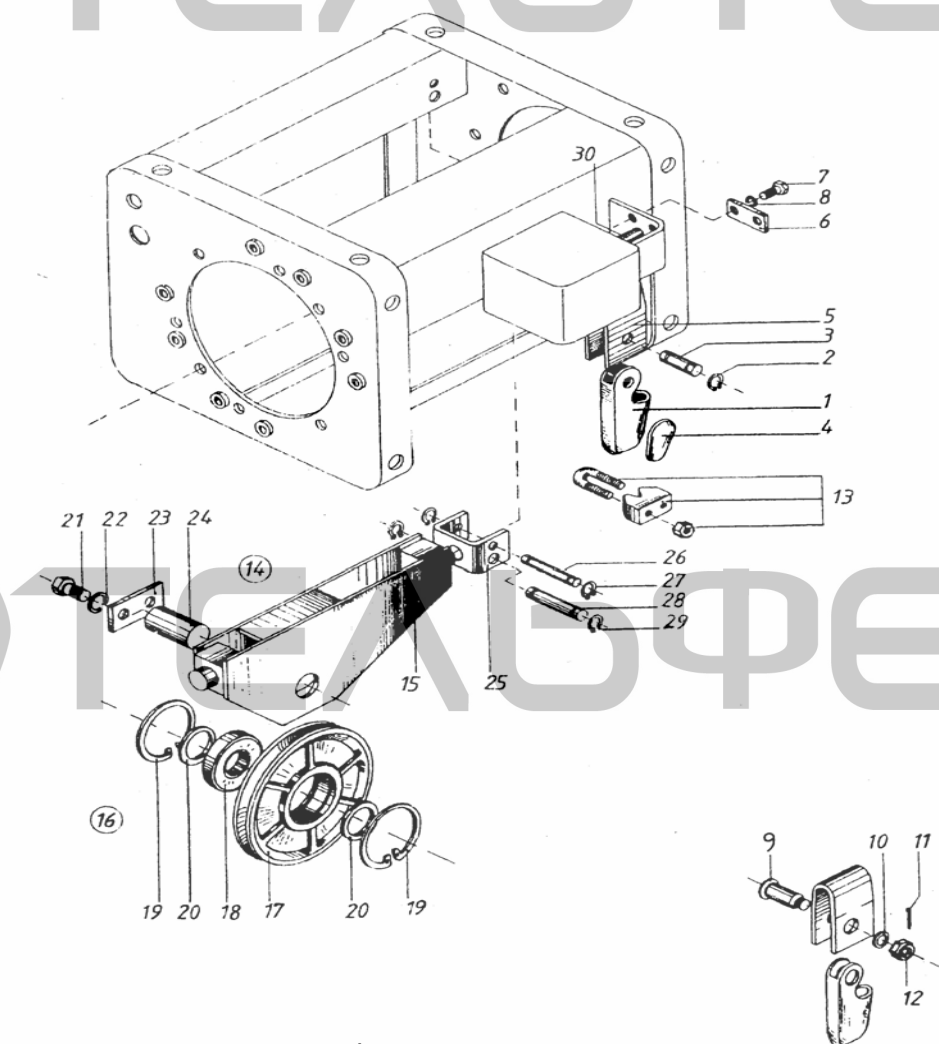


Фиг.5.

Табл.4.1.

Поз.	Наименование		Бр	Означние				
				СТ305	СТ410	СТ516	СТ625	СТ740
(1)	Кольцо предохранительное	I БДС 2170-77	1	B25	B30	B30	B40	B45
(2)	Кольцо предохранительное	I БДС 2170-77	1	B75	B80	B80	B105	B120
3	Шайба прокладочная		n	B30521 00.00.09	B51621 00.00.09	B51621 00.00.09	B62521 00.00.09	B74021 00.00.09
(4)	Подшипник	I БДС 4883-84	1	6015-2Z	6016-2Z	6016-2Z	6021-2Z	6024-2Z
5	Электродвигатель		1	Согласно табл.1.1				

## 5. ПОДВЕСКА. (фиг.6)



Фиг.6.

## 5.1. Закрепление каната к корпусу.

Табл.5.1.

Поз.	Наименование	Тип			СТ305	СТ410	СТ516	СТ625	СТ740
		дв, мм			7	10	12	15	18
		Полиспаст	Вар.	Шт.	Обозначение				
1	Втулка клиновья	2/1,4/1	I,II	1	П30521 00.00.02	П41021 00.00.02	П51621 00.00.02	П62521 00.00.02	П74021 00.00.02
2	Кольцо предох.   БДС 2170-77	2/1,4/1	I	2	В14	В18	В18	В22	В26
3	Ось	2/1,4/1	I	1	П30541 00.00.20	П51641 00.00.20	П51641 00.00.20	П62541 00.00.20	П74041 00.00.20
4	Клин	2/1,4/1	I	1	П30521 00.00.01	П41021 00.00.01	П51621 00.00.01	П62521 00.00.01	П74021 00.00.01
5	Планка	2/1,4/1	I,II	1	П30521 00.00.03	П51621 00.00.03	П51621 00.00.03	П62521 00.00.03	П74021 00.00.03

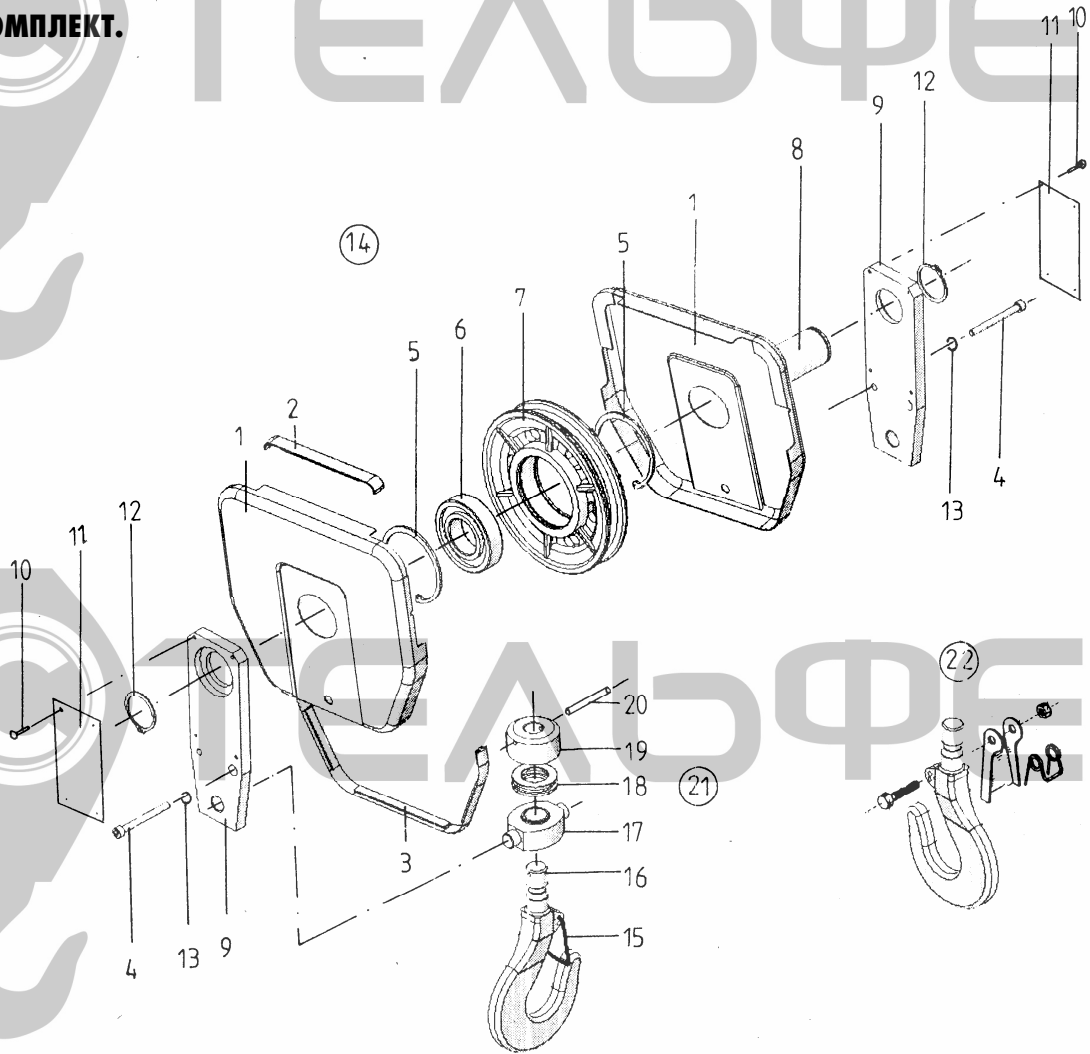
Поз.	Наименование	Тип			СТ305	СТ410	СТ516	СТ625	СТ740
		dв, mm			7	10	12	15	18
		Полиспаcт	Вар.	Бр.	Обозначение				
6	Планка фиксирующая	2/1,4/1	I,II	1	П30521 00.00.07	П30521 00.00.07	П30521 00.00.07	П30521 00.00.07	П30521 00.00.07
(7)	Винт   ISO 4017/5.6	2/1,4/1	I,II	2	M6x12	M6x12	M6x12	M6x12	M6x12
(8)	Шайба   БДС 833-82	2/1,4/1	I,II	2	2 6 Н	2 6 Н	2 6 Н	2 6 Н	2 6 Н
9	Болт шарнирный	2/1,4/1	II	1	П30521 00.00.20	П51621 00.00.20	П51621 00.00.20	П62521 00.00.20	П74021 00.00.20
(10)	Шайба   БДС 14494-78	2/1,4/1	II	1	M10	M16	M16	M16	M10
(11)	Шплинт   БДС 55-77	2/1,4/1	II	1	Φ2x20	Φ2x20	Φ4x20	Φ4x30	Φ4x36
(12)	Гайка коронная   БДС745-82	2/1,4/1	II	1	M10-6	M16-6	M16-6	M16-6	M20-6
13	Стяжка   DIN 1142	2/1,4/1	I,II	1	S8	S10	S12	S15	S18

## 5.2.Траверса с роликом комплект для полиспаcта 4/1.

Табл.5.2.

Поз.	Тип	Диаметр каната, мм	СТ305		СТ410		СТ516		СТ625		СТ740
			7	10	12	15	18				
			Высота подъема	H3	H4,H5	H3	H4,H5	H3	H4,H5	H3	H4,H5,H6
Наименование		Бр.	Обозначение								
14	Траверса с роликом комплект (поз.15,16,20-24)	1	П30521 20.00.00- 03	П30521 20.00.00- 04	П30521 20.00.00- 03	П30521 20.00.00- 04	П30521 20.00.00- 03	П30521 20.00.00- 04	П30521 20.00.00- 03	П30521 20.00.00- 04	П30521 20.00.00-04
15	Вилка	1	П30521 20.10.00- 03	П30521 20.10.00- 04	П30521 20.10.00- 03	П30521 20.10.00- 04	П30521 20.10.00- 03	П30521 20.10.00- 04	П30521 20.10.00- 03	П30521 20.10.00- 04	П30521 20.10.00-04
16	Роликов блок (поз.17-19)	1	П30521 20.20.00	П41021 20.20.00	П51621 20.20.00	П62521 20.20.00	П74021 20.20.00				
17	Ролик	1	П30541 20.20.01	П41041 20.20.01	П51641 20.20.01	П62541 20.20.01	П74041 20.20.01				
(18)	Подшипник   БДС 4884-85	1	6207-2Z	6210-2Z	6212-2Z	6312-2Z	6312-2Z				
(19)	Кольцо предоx   БДС 2170-77	2	A72	A90	A110	A130	A130				
20	Втулка	2	П30541 20.10.03	П41041 20.10.03	П51641 20.10.03	П62541 20.10.03	П74041 20.10.03				
(21)	Винт   ISO 4017/5.6	2	M8x16	M10x22	M0x22	M10x22	M12x20				
(22)	Шайба   БДС 833-82	2	2 8 Н	2 10 Н	2 10 Н	2 10 Н	2 12 Н				
23	Планка фиксирующая	1	П30541 20.10.05	П41041 20.10.05	П51641 20.10.05	П62541 20.10.05	П74041 20.10.05				
24	Ось	1	П30541 20.10.04	П41041 20.10.04	П51641 20.10.04	П62541 20.10.04	П74041 20.10.04				
25	Кронштейн	1	П30541 20.00.02	П41041 20.00.02	П51641 20.00.02	П62541 20.00.02	П74041 20.00.02				
26	Ось	1	П30541 20.00.18	П51641 20.00.18	П51641 20.00.18	П62541 20.00.18	П74041 20.00.18				
(27)	Кольцо предоx   БДС 2170-77	2	B20	B22	B22	B25	B28				
28	Ось	1	П30541 20.00.20	П51641 20.00.20	П51641 20.00.20	П62541 20.00.20	П74041 20.00.20				
(29)	Кольцо предоx   БДС 2170-77	2	B12	B14	B14	B16	B18				

## 6. КРЮК КОМПЛЕКТ.



Фиг.7.

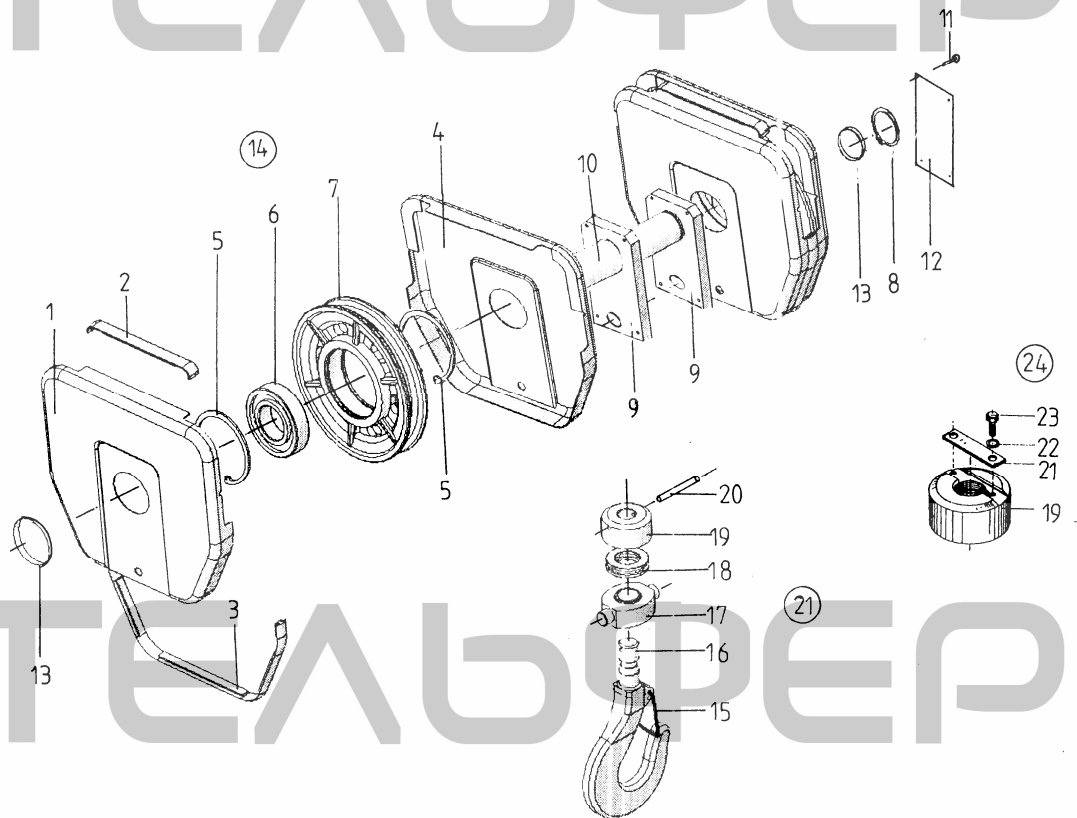
## 6.1.Крюк комплект для полиспаста 2/1. (фиг.7)

Табл.6.1.

Поз.	Тип		СТ305	СТ410	СТ516	СТ625	СТ740	
	Грузоподъемность, t		1	2	3.2	5	8	
	№ крюка по DIN15400		0.5	1	1.6	2.5	4	
	Диаметр каната, мм		7	10	12	15	18	
Наименование		Шт.	Обозначение					
	Крюк комплект /с языч. пружинн/		1	П30521 10.00.00	П41021 10.00.00	П51621 10.00.00	П62521 10.00.00	П74021 10.00.00
	Крюк комплект /с языч. профильн/		(1)	П30521 10.00.00-01	-	-	-	-
1	Крышка		2	П30521 10.00.06	П41021 10.00.06	П51621 10.00.06	П62521 10.00.06	П74021 10.00.06
2	Профиль		1	П30521 10.00.12	П41021 10.00.12	П51621 10.00.12	П62521 10.00.12	П74021 10.00.12
3	Профиль		1	П30521 10.00.05	П41021 10.00.05	П51621 10.00.05	П62521 10.00.05	П74021 10.00.05
(4)	Винт	БДС 2171-83	2	M6x75	M8x85	M10x95	M12x130	M12x130
(5)	Кольцо предох.	БДС 2170-77	2	A72	A90	A110	-	-
			1	-	-	-	A130	A130
(6)	Подшипник	БДС 4884-85	1	6207-2Z	6210-2Z	6212-2Z	-	-
			2	-	-	-	6312-2Z	6312-2Z

7	Ролик		1	П30521 10.20.01	П41021 10.20.01	П51621 10.20.01	П62521 10.20.01	П74021 10.20.01
8	Ось		1	П30521 10.00.08	П41021 10.00.08	П51621 10.00.08	П62521 10.00.08	П74021 10.00.08
9	Планка		2	П30521 10.00.02	П41021 10.00.02	П51621 10.00.02	П62521 10.00.02	П74021 10.00.02
(10)	Винт	БДС 1358-85	8	I B M4x5	I B M4x5	I B M4x5	I B M4x5	I B M4x5
11	Табличка		2	П30521 10.00.10	П41021 10.00.10	П51621 10.00.10	П62521 10.00.10	П74021 10.00.10
(12)	Кольцо предох.	БДС 2170-77	2	B35	B50	B60	B60	B60
(13)	Шайба	БДС 833-82	2	2 6 Н	2 8 Н	2 10Н	2 12 Н	2 12 Н
14	Роликов блок /поз.5-7/		1	П30521 10.20.00	П41021 10.20.00	П51621 10.20.00	П62521 10.20.00	П74021 10.20.00
15	Пружина		1	П30521 10.10.02	П41021 10.10.02	П51621 10.10.02	П62521 10.10.02	П74021 10.10.02
16	Крюк однорогий /с пружиной/		1	П30521 10.10.01	П41021 10.10.01	П51621 10.10.01	П62521 10.10.01	П74021 10.10.01
17	Траверса		1	П30521 10.10.03	П41021 10.10.03	П51621 10.10.03	П62521 10.10.03	П74021 10.10.03
(18)	Подшипник	DIN 711	1	51105	51106	51107	51108	51210
19	Гайка специальная		1	П30521 10.10.06	П41021 10.10.06	П51621 10.10.06	П62521 10.10.06	П74021 10.10.06
(20)	Штифт пружинный	DIN 1481	1	4x45	4x50	6x60	8x65	10x85
[21]	Крюк с траверсой /с язык. пружин/		1	П30521 10.10.00	П41021 10.10.00	П51621 10.10.00	П62521 10.10.00	П74021 10.10.00
22	Крюк однорогий -комплект		(1)	КДВ21-01.01СБ-15	-	-	-	-

6.2. Крюк комплект для полиспада 4/1. (Фиг.8)



Фиг.8.

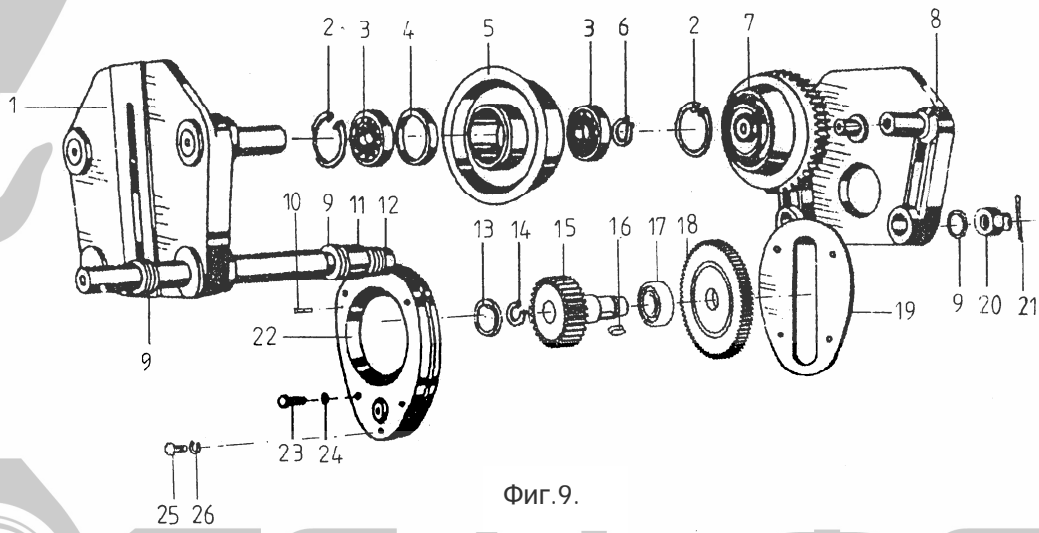


Табл.6.2.

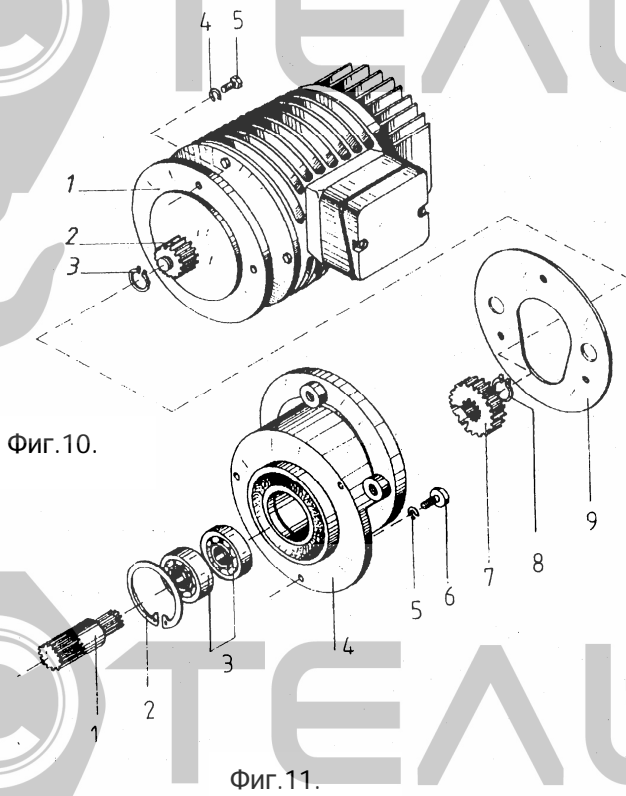
Поз.	Тип		СТ305	СТ410	СТ516	СТ625	СТ740	
	Грузоподъемность, t		2	4	6.3	10	16	
№ крюка по DIN15400			1	2.5	4	6	10	
Диаметр каната, мм			7	10	12	15	18	
Наименование		Бр.	Обозначение					
	Крюк комплект/с языч пружинным/		1	П30541 10.00.00	П41041 10.00.00	П51641 10.00.00	П62541 10.00.00	П74041 10.00.00
1	Крышка		2	П30521 10.00.06	П41021 10.00.06	П51621 10.00.06	П62521 10.00.06	П74021 10.00.06
2	Профиль		2	П30521 10.00.12	П41021 10.00.12	П51621 10.00.12	П62521 10.00.12	П74021 10.00.12
3	Профиль		2	П30521 10.00.05	П41021 10.00.05	П51621 10.00.05	П62521 10.00.05	П74021 10.00.05
4	Крышка		2	П30541 10.00.06	П41041 10.00.06	П51641 10.00.06	П62541 10.00.06	П74041 10.00.06
(5)	Кольцо предохранительное	I БДС 2170-77	2	A72	-	-	-	-
			1	-	A72	A90	A130	A130
(6)	Подшипник	I БДС 4884-85	1	6207-2Z	-	-	-	-
			2	-	6207-2Z	6210-2Z	6312-2Z	6312-2Z
7	Ролик		1	П30521 10.20.01	П41041 10.20.01	П51641 10.20.01	П62541 10.20.01	П74041 10.20.01
(8)	Кольцо предохранительное		I БДС 2170-77	2	V35	V50	V60	V60
9	Планка несущая		2	П30541 10.00.02	П41041 10.00.02	П51641 10.00.02	П62541 10.00.02	П74041 10.00.02
10	Ось		1	П30541 10.00.08	П41041 10.00.08	П51641 10.00.08	П62541 10.00.08	П74041 10.00.08
(11)	Винт	БДС 1358-85	8	M4x8-A	M4x5.5/5.8	M4x8-A	M4x8-A	M4x8-A
12	Табличка		2	П30541 10.00.10	П41041 10.00.10	П51641 10.00.10	П62541 10.00.10	П74041 10.00.10
13	Втулка		6	П30541 10.00.13	П41041 10.00.13	П51641 10.00.13	П62541 10.00.13	П74041 10.00.13
14	Роликов блок /поз.5-7/		1	П30541 10.20.00	П41041 10.20.00	П51641 10.20.00	П62541 10.20.00	П74041 10.20.00
15	Пружина		1	П41021 10.10.02	П62521 10.10.02	П74021 10.10.02	П62541 10.10.02	П74041 10.10.02
16	Крюк однорогий /с пружиной/		1	П41021 10.10.01	П62521 10.10.01	П74021 10.10.01	П62541 10.10.01	П74041 10.10.01
17	Траверса		1	П30541 10.10.03	П41041 10.10.03	П51641 10.10.03	П62541 10.10.03	П74041 10.10.03
(18)	Подшипник	DIN 711	1	51105	51108	51210	51214	51218
19	Гайка специальная		1	П41021 10.10.06	П62521 10.10.06	П74021 10.10.06	П62541 10.10.06	П74021 10.10.06
(20)	Штифт пружинный	DIN 1481	1	4x50	8x65	10x85	-	-
21	Планка стопорная		1	-	-	-	П62541 10.10.09	П74041 10.10.09
(22)	Шайба	I БДС 833-82	2	-	-	-	2 10 Н	2 10 Н
(23)	Винт	ISO 4017/6.6	2	-	-	-	M10x20	M10x20
[24]	Крюк с траверсой /с языч пружинным/		1	П30541 10.10.00	П41041 10.10.00	П51641 10.10.00	П62541 10.10.00	П74041 10.10.00



**7.МЕХАНИЗМ ПЕРЕДВИЖЕНИЯ.**

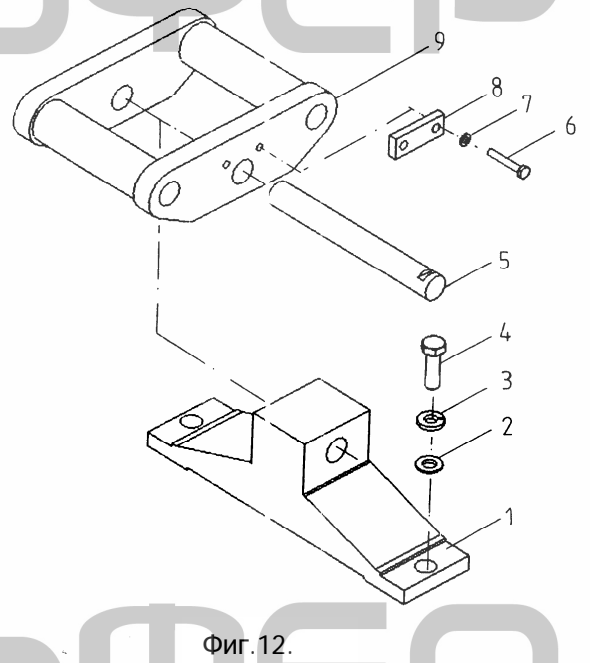


Фиг.9.

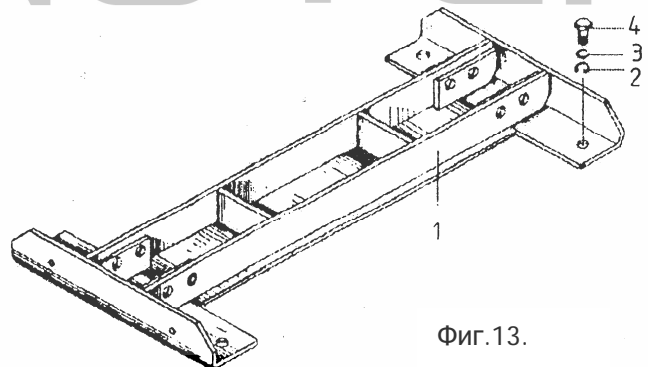


Фиг.10.

Фиг.11.



Фиг.12.



Фиг.13.



Тележка нешарнирная				КДЕ1201	КДЕ1203	КДЕ1201	КДЕ1751	КДЕ1753	КДЕ1751	КДЕ2103	КДЕ2101		
Высота подъема													
Количество													
Поз.	Наименование												
[1]	Страница ведомая			1	H1-H5	КДЕ57A 01.00.00	КДЕ1203 20.00.00	КДЕ57A 01.00.00	КДЕ1751 03.00.00	КДЕ1753 03.00.00	КДЕ1751 03.00.00	КДЕ2103 03.00.00	КДЕ59 03.00.00
(2)	Кольцо предопр.	БДС 2170-77	8	H1-H5	A52		A80		A100				
(3)	Подшипник	БДС 4884-85	8	H1-H5	6205-Z		6208-Z		6309-Z				
4	Втулка дистанционная			4	H1-H5	КДЕ57A01.00.05		КДЕ58 02.00.07		КДЕ58 02.00.07-01			
5	Колесо ходовое ведомое			2	H1-H5	КДЕ57A01.00.06		КДЕ58 03.00.02		КДЕ59 03.00.02			
(6)	Кольцо предопр.	БДС 2170-77	4	H1-H5	B25		B40		B45				
7	Колесо ходовое ведущее			2	H1-H5	КДЕ57A02.00.18		КДЕ58 02.00.02		КДЕ59 02.00.02			
[8]	Страница ведущая			1	H1-H5	КДЕ57A 02.00.00	КДЕ1203 10.00.00	КДЕ57A 02.00.00	КДЕ1751 02.00.00	КДЕ1753 02.00.00	КДЕ1751 02.00.00	КДЕ2103 02.00.00	КДЕ59 02.00.00
9	Шайба дистанционная				H1-H5	КДЕ 57A 00.00.09-02		КДЕ58 00.00.08		КДЕ58 00.00.08-02			
10	Штифт			2	H1-H5	КДЕ 57A 02.00.07		КДЕ57A 02.00.07-01		КДЕ57A 02.00.07-01			
11	Втулка				H1-H5	.....		.....		КДЕ58 02.00.06-02			
12	Шпилька			2	H1-H5	КДЕ 57A 00.00.06-01		КДЕ58 00.00.04		КДЕ58 00.00.04-02			
(13)	Подшипник	БДС 4884-85	1	H1-H5	6003-Z		6005		6005				
(14)	Кольцо предопр.	БДС 2170-77	1	H1-H5	B20		B30		B30				
15	Вал-зубчатое колесо			1	H1-H5	КДЕ57A 02.00.01	КДЕ1203 10.00.11	КДЕ57A 02.00.0	КДЕ58 02.00.11		КДЕ58 02.00.11-02		
(16)	Шпонка	БДС 16724-87	1	H1-H5	6 x 6 x 14		8 x 8 x 16		8 x 8 x 16				
(17)	Подшипник	БДС 4884-85	1	H1-H5	6005-Z		6207-Z		6207-Z				
18	Колесо зубчатое			1	H1-H5	КДЕ 57A 00.00.09	КДЕ 57A 00.00.09-01	КДЕ 57A 00.00.09	КДЕ58 02.00.08		КДЕ58 02.00.08-01		
19	Уплотнение			1	H1-H5	КДЕ 57A 02.00.04		КДЕ58 02.00.14		КДЕ58 02.00.14			
(20)	Гайка коронная	БДС 745-90	2	H1-H5	M24 - 6		M 30		M42-6				
(21)	Шплинт	БДС 55-77	2	H1-H5	5 x 40		6,3 x 63		8 x 80				
22	Крышка			1	H1-H5	КДЕ 57A 02.00.08		КДЕ58 02.00.17		КДЕ58 02.00.17-02			
(23)	Винт	БДС 2171-83	6	H1-H5	M6x25-8.8		M8x20-8.8		M8x20-8.8				
(24)	Шайба	БДС 833-82	6	H1-H5	2 6 Н		2 8 Н		2 8 Н				
(25)	Винт	БДС 2171-83	2	H1-H5	-		M5x40-8.8		M5x40-8.8				
(26)	Шайба	БДС 833-82	2	H1-H5	-		2 5 Н		2 5 Н				

## 7.1.2 Электродвигатель с колесом зубчатым и приставкой. ( фиг.10 и фиг.11)

Табл.7.1.2.

Количка нешарнирная	КДЕ1201 / КДЕ1203			
Ширина профиля	90 ... 130 mm			
Диаметр бандаж	120 mm			
Скорость передвижения (m/min)	Эл.двигатель с колесом зубчатым	Колесо зубчатое Поз.2 Фиг.10.	Эл.двигатель Поз.1	Приставка Фиг.11.
	КДЕ1201			
8	КДЕ1203 30.00.00-01	000.00.00.00 -05	КК1204-6А	ПК 3082 00.00.00-10
10	КДЕ1203 30.00.00-02	000.00.00.00 -06	КК1204-6А	ПК 3082 00.00.00-12
12	КДЕ57A 03.00.00-03	КДЕ57A 03.00.03-01	КК1204-6А	-
15	КДЕ1201 30.00.00	000.00.00.00 -07	КК1204-6А	ПК 3082 00.00.00-14
20	КДЕ57A 03.00.00	КДЕ57A 03.00.03	КК1204-6А	-
32	КДЕ1201 30.00.00-01	КДЕ57A 03.00.03	КК1204-4А	-
12/4	КДЕ1203 30.00.00-06	000.00.00.00 -05	КК1405-12/4А	ПК 3082 00.00.00-10
15/5	КДЕ1201 30.00.00-03	000.00.00.00 -06	КК1405-12/4А	ПК 3082 00.00.00-12
20/6.5	КДЕ1203 30.00.00-04	КДЕ57A 03.00.03-01	КК1405-12/4А	-
32/10	КДЕ1201 30.00.00-02	КДЕ57A 03.00.03	КК1405-12/4А	-
КДЕ1203				
8	КДЕ57A 03.00.00-03	КДЕ57A 03.00.03-01	КК1204-6А	КДЕ1203 40.00.00
10	КДЕ1203 30.00.00	КДЕ1203 30.00.02	КК1204-6А	КДЕ1203 40.00.00-01
12	КДЕ1203 30.00.00-01	000.00.00.00 -05	КК1204-6А	ПК 3082 00.00.00-10
15	КДЕ1203 30.00.00-02	000.00.00.00 -06	КК1204-6А	ПК 3082 00.00.00-12

20	КДЕ57А 03.00.00-03	КДЕ57А 03.00.03-01	КК1204-6А	-
32	КДЕ1203 30.00.00-03	КДЕ57А 03.00.03-01	КК1204-4А	-
12/4	КДЕ1203 30.00.00-04	КДЕ57А 03.00.03-01	КК1405-12/4А	КДЕ1203 40.00.00
15/5	КДЕ1203 30.00.00-05	КДЕ1203 30.00.02	КК1405-12/4А	КДЕ1203 40.00.00-01
20/6.5	КДЕ1203 30.00.00-06	000.00.00.00 -05	КК1405-12/4А	ПК 3082 00.00.00-10
32/10	КДЕ1203 30.00.00-04	КДЕ57А 03.00.03-01	КК1405-12/4А	-
<b>Тележка нешарнирная</b>	<b>КДЕ1751 / КДЕ1753</b>			
<b>Ширина профиля</b>	<b>130 ... 150 mm</b>			
<b>Диаметр банджа</b>	<b>175 mm</b>			
<b>Скорость передвижения (m/min)</b>	<b>Эл.двигатель с колесом зубчатым</b>	<b>Колесо зубчатое</b>	<b>Эл.двигатель</b>	<b>Приставка</b>
		<b>Поз.2</b>	<b>Поз.1</b>	<b>Фиг.11.</b>
		<b>Фиг.10.</b>		
8	КДЕ1753.01.00.00	КДЕ58 01.00.01	КК1405-6А	ПК 58/59 00.00.00
10	КДЕ1753.01.00.00-01	КДЕ58 01.00.01-01	КК1405-6А	ПК 58/59 00.00.00-02
12	КДЕ1753.01.00.00-02	КДЕ58 01.00.01-02	КК1405-6А	ПК 58/59 00.00.00-04
15	КДЕ1753.01.00.00-03	КДЕ58 01.00.01-03	КК1405-6А	ПК 58/59 00.00.00-06
20	КДЕ1753.01.00.00	КДЕ58 01.00.01	КК1405-6А	-
32	КДЕ1753.01.00.00-04	КДЕ58 01.00.01	КК1405-4А	-
12/4	КДЕ1753.01.00.00-05	КДЕ58 01.00.01	КК1407-12/4А	ПК 58/59 00.00.00
15/5	КДЕ1753.01.00.00-06	КДЕ58 01.00.01-01	КК1407-12/4А	ПК 58/59 00.00.00-02
20/6.5	КДЕ1753.01.00.00-07	КДЕ58 01.00.01-02	КК1407-12/4А	ПК 58/59 00.00.00-04
32/10	КДЕ1753.01.00.00-05	КДЕ58 01.00.01	КК1407-12/4А	-
<b>Тележка нешарнирная</b>	<b>КДЕ2101 / КДЕ2103</b>			
<b>Ширина профиля</b>	<b>130 ... 150 mm</b>			
<b>Диаметр банджа</b>	<b>210 mm</b>			
<b>Скорость передвижения (m/min)</b>	<b>Эл.двигатель с колесом зубчатым</b>	<b>Колесо зубчатое</b>	<b>Эл.двигатель</b>	<b>Приставка</b>
		<b>Поз.2</b>	<b>Поз.1</b>	<b>Фиг.11.</b>
		<b>Фиг.10.</b>		
8	КДЕ58.01.00.00	КДЕ59 01.00.01	КК1405-6А	ПК 58/59 00.00.00
10	КДЕ58.01.00.00	КДЕ59 01.00.01-01	КК1405-6А	ПК 58/59 00.00.00-02
12	КДЕ58.01.00.00	КДЕ59 01.00.01-02	КК1405-6А	ПК 58/59 00.00.00-04
15	КДЕ58.01.00.00	КДЕ59 01.00.01-03	КК1405-4А	ПК 58/59 00.00.00-02
20	КДЕ58.01.00.00-02	КДЕ59 01.00.01	КК1407-6А	-
32	КДЕ58.01.00.00-02	КДЕ59 01.00.01	КК1407-4А	-
12/4	КДЕ58.01.00.00-02	КДЕ59 01.00.01	КК1407-12/4А	ПК 58/59 00.00.00
15/5	КДЕ58.01.00.00-02	КДЕ59 01.00.01-01	КК1407-12/4А	ПК 58/59 00.00.00-02
20/6.5	КДЕ58.01.00.00-02	КДЕ59 01.00.01-02	КК1407-12/4А	ПК 58/59 00.00.00-04
32/10	КДЕ2103.30.00.00	КДЕ59 01.00.01	КК1606-12/4А	-

## 7.1.3. Приставка. (фиг.11)

Табл. 7.1.3.

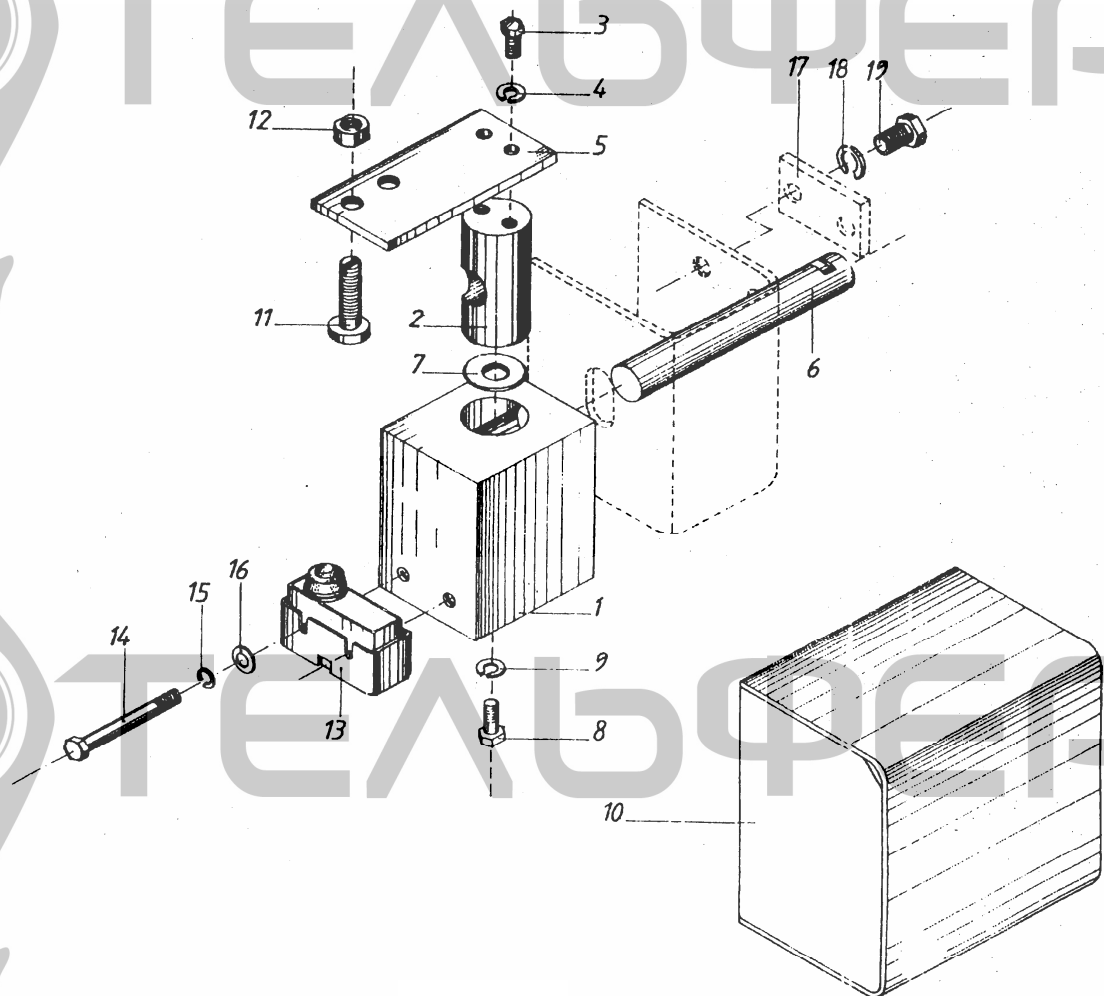
Поз.	Наименование	Шт.	Обозначение							
	Приставка		КДЕ1203 40.00.00	КДЕ1203 40.00.00-01	ПК 3082 00.00.00-10	ПК 3082 00.00.00-12	ПК58/59 00.00.00	ПК58/59 00.00.00-02	ПК58/59 00.00.00-04	ПК58/59 00.00.00-06
7	Колесо зубчатое	1	КДЕ1203 40.00.05	КДЕ1203 40.00.05-01	ПК 3082 00.00.05-05	ПК 3082 00.00.05-06	ПК58/59 00.00.05	ПК58/59 00.00.05-01	ПК58/59 00.00.05-02	ПК58/59 00.00.05-03
4	Корпус сварка	1	КДЕ1203 41.00.00		ПК 3082 01.00.00		ПК58/59 01.00.00			
1	Вал-зубчатое колесо	1	ПК 3082 00.00.04-01		ПК 3082 00.00.04		ПК58/59 00.00.04			
(2)	Кольцо предохранения	1	БДС 2170-77			А40		А47		
(3)	Подшипник	2	БДС 4884-85			6203-Z		6204-Z		
(5)	Шайба	3	БДС 833-82			2 6 Н		2 8 Н		
(6)	Винт	3	БДС 2171-83			М6x25		М8x20		
(8)	Кольцо предохранения	1	БДС 2170-77			В17		В 17		
9	Уплотнение	1	КДЕ1203 00.00.11				КДЕ58 02.00.11			

7.1.4. Рама промежуточная. (фиг.12)

Табл.7.1.4.

Поз.	Тип		СТ305		СТ410		СТ516		СТ625		СТ740	
	Полипласт		2/1	4/1	2/1	4/1	2/1	4/1	2/1	4/1	2/1	4/1
	Грузоподъемность, t		1	2	2	4	3,2	6,3	5	10	8	16
Наименование		Бр.	Обозначение									
[9]	Рама промежуточная		1	PM30521 00.00.00	PM51621 00.00.00	PM51621 00.00.00	PM62521 00.00.00	PM62521 00.00.00	PM74021 00.00.00	PM74021 00.00.00	PM74021 00.00.00	PM74021 00.00.00
1	Кронштейн		1	СТ30521 A0.00.10	СТ51621 A0.00.10	СТ51621 A0.00.10	СТ51621 A0.00.10	СТ62521 A0.00.10	СТ62521 A0.00.10	СТ74021 A0.00.10	СТ74021 A0.00.10	СТ74021 A0.00.10
(2)	Шайба	БДС 14494-78	4	M14	M20	M20	M20	M24	M24	M27	M27	M27
(3)	Шайба	БДС 833-82	4	2 14 Н	2 20 Н	2 20 Н	2 20 Н	2 24 Н	2 24 Н	2 27 Н	2 27 Н	2 27 Н
(4)	Болт	ISO 4014 / 8.8	4	M14x45	M20x55	M20x55	M20x55	M24x70	M24x70	M27x80	M27x80	M27x80
5	Ось		1	СТ30521 A0.00.13	СТ51621 A0.00.13	СТ51621 A0.00.13	СТ51621 A0.00.13	СТ62521 A0.00.13	СТ62521 A0.00.13	СТ74021 A0.00.13	СТ74021 A0.00.13	СТ74021 A0.00.13
8	Планка фиксирующая		1	СТ30521 A0.00.14	СТ51621 A0.00.14	СТ51621 A0.00.14	СТ51621 A0.00.14	СТ62521 A0.00.14	СТ62521 A0.00.14	СТ74021 A0.00.14	СТ74021 A0.00.14	СТ74021 A0.00.14

8. ОГРАНИЧИТЕЛЬ ГРУЗА. (фиг.14)



Фиг. 14.

## 8.1. Ограничитель груза для полиспаста 2/1.

Табл. 8.1.

Поз.	Наименование		Шт.	Габарит				
				СТ305	СТ410	СТ516	СТ625	СТ740
				Обозначение				
1	Опора		1	П30521 00.00.21	П41021 00.00.21	П51621 00.00.21	П62521 00.00.21	П74021 00.00.21
2	Кондуктор		1	П30521 00.00.08	П51621 00.00.08	П51621 00.00.08	П62521 00.00.08	П74021 00.00.08
(3)	Винт	I ISO 4017/5.6	2	M6x20	M6x20	M6x20	M6x20	M6x20
(4)	Шайба	I БДС 833-82	2	2 6 Н	2 6 Н	2 6 Н	2 6 Н	2 6 Н
5	Планка		1	П30521 00.00.09	П51621 00.00.09	П51621 00.00.09	П62521 00.00.09	П74021 00.00.09
6	Ось		1	П30521 00.00.04	П51621 00.00.04	П51621 00.00.04	П62521 00.00.04	П74021 00.00.04
(7)	Пружина	DIN 2093	8	23x12.2x1,25	-	-	-	-
			6	-	34x16,3x2	-	-	-
			16	-	-	34x16,3x2	-	-
			12	-	-	-	45x22,4x2,5	-
			18	-	-	-	-	45x22,4x2,5
(8)	Винт	I ISO 4017/5.6	2	M8x12	M8x12	M8x12	M8x12	M8x12
(9)	Шайба	I БДС 833-82	2	2 8 Н	2 8 Н	2 8 Н	2 8 Н	2 8 Н
10	Крышка		1	П30521 00.10.00	П51621 00.10.00	П51621 00.10.00	П62521 00.10.00	П62521 00.10.00
11	Винт		2	П30521 00.00.11	П30521 00.00.11	П30521 00.00.11	П30521 00.00.11	П30521 00.00.11
(12)	Гайка	ISO 4032	2	M8x0.75	M8x0.75	M8x0.75	M8x0.75	M8x0.75
13	Конечный выключатель		2	Z-15GK55	Z-15GK55	Z-15GK55	Z-15GK55	Z-15GK55
(14)	Винт	I БДС 832-83/4,8	2	M4x50	M4x50	M4x50	M4x50	M4x50
(15)	Шайба	I БДС 833-82	2	2 4 Н	2 4 Н	2 4 Н	2 4 Н	2 4 Н
(16)	Шайба	I БДС 14494-78	2	M4	M4	M4	M4	M4

**Примечание:** Детали (поз.17, поз.18 и поз.19), фиксирующие ось поз.6 указаны в табл.5.1.

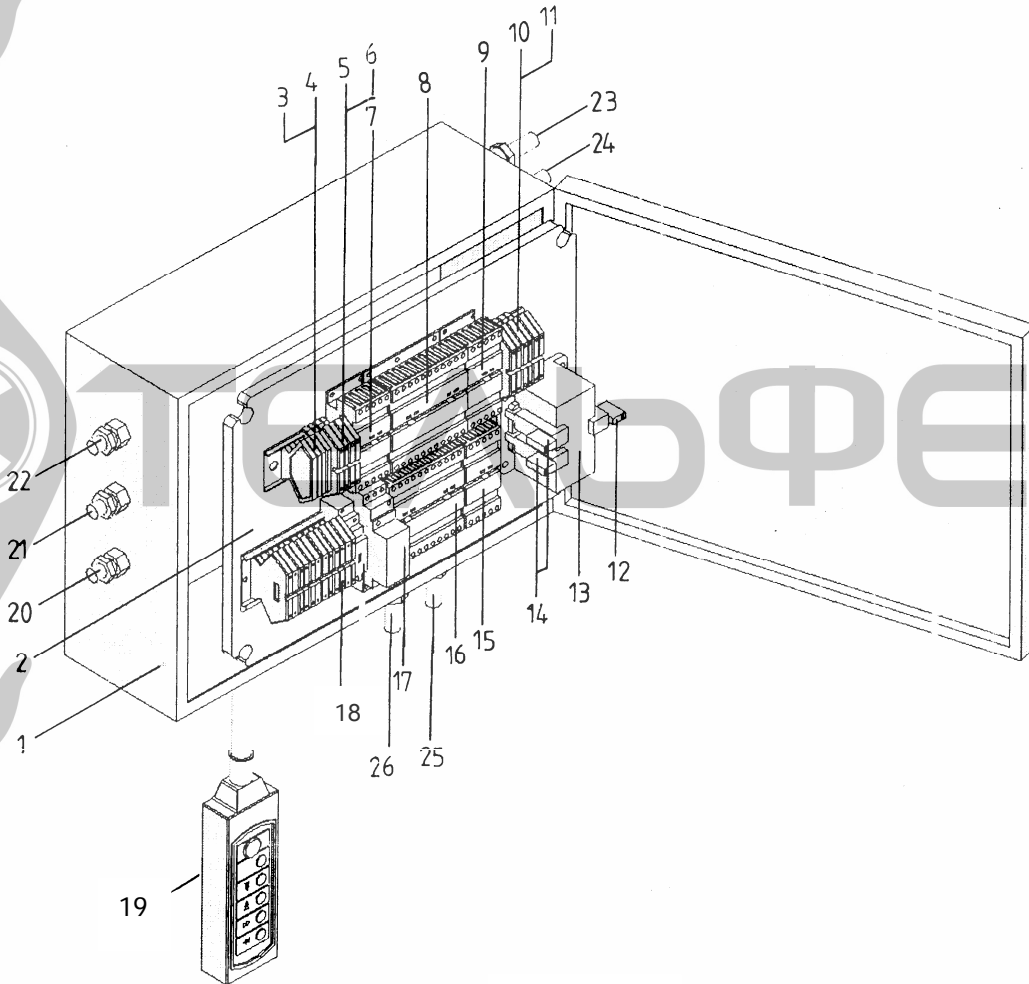
## 8.2. Ограничитель груза для полиспаста 4/1.

Табл. 8.2.

Поз.	Наименование		Бр.	Габарит				
				СТ305	СТ410	СТ516	СТ625	СТ740
				Обозначение				
1	Опора		1	П30521 00.00.21	П51621 00.00.21	П51621 00.00.21	П62521 00.00.21	П74021 00.00.21
2	Кондуктор		1	П30541 00.00.08	П51621 00.00.08	П51621 00.00.08	П62521 00.00.08	П74021 00.00.08
(3)	Винт	I ISO 4017/5.6	2	M6x20	M6x20	M6x20	M6x20	M6x20
(4)	Шайба	I БДС 833-82	2	2 6 Н	2 6 Н	2 6 Н	2 6 Н	2 6 Н
5	Планка		1	П30541 00.00.09	П51641 00.00.09	П51641 00.00.09	П62541 00.00.09	П74041 00.00.09
6	Ось		1	П30521 00.00.04	П51621 00.00.04	П51621 00.00.04	П62521 00.00.04	П74021 00.00.04
(7)	Пружина	DIN 2093	8	23x12.2x1,25	-	-	-	-
			6	-	34x16,3x2	-	-	-
			16	-	-	34x16,3x2	-	-
			12	-	-	-	45x22,4x2,5	-
			18	-	-	-	-	45x22,4x2,5
(8)	Винт	I ISO 4017/5.6	2	M8x12	M8x12	M8x12	M8x12	M8x12
(9)	Шайба	I БДС 833-82	2	2 8 Н	2 8 Н	2 8 Н	2 8 Н	2 8 Н
10	Крышка		1	П30541 00.10.00	П51641 00.10.00	П51641 00.10.00	П62521 00.10.00	П74021 00.10.00
11	Винт		2	П30521 00.00.11	П30521 00.00.11	П30521 00.00.11	П30521 00.00.11	П30521 00.00.11
(12)	Гайка	ISO 4032	2	M8x0.75	M8x0.75	M8x0.75	M8x0.75	M8x0.75
13	Конечный выключатель		2	Z-15GK55	Z-15GK55	Z-15GK55	Z-15GK55	Z-15GK55

(14)	Винт	БДС 832-83/4,8	2	M4x50	M4x50	M4x50	M4x50	M4x50
(15)	Шайба	БДС 833-82	2	2 4 Н	2 4 Н	2 4 Н	2 4 Н	2 4 Н
(16)	Шайба	БДС 14494-78	2	M4	M4	M4	M4	M4

**9.ЭЛЕКТРООБОРУДОВАНИЕ КОМПЛЕКТ.**



Фиг.15.

9.1.Применимость типов электрических схем.

Табл.9.1.

Электрические схемы	Командный выключатель комплект				Скорость подъема		Скорость передвижения	
	стоп кнопка с ключом	стоп кнопка	пуск кнопка	секретный ключ	основная	уменьшенн	основная	уменьшенн
СЕСТЕ22-201	+		+		+	+	+	+
		+	+					
		+		+				
СЕСТЕ21-201	+		+		+	+	+	-
		+	+					
		+		+				
СЕСТЕ20-201	+		+		+	+	-	-
		+	+					
		+		+				





Поз	Обозначение в схеме	Наименование / Тип	Количество в одном электрощите											
			1	1	1	1	1	1	1	1	1	1	1	1
7	КМ	Контактор LC1K1210B7	1	1	1	1	1	1	1	1	1	1	1	1
9	K1	Контактор LC1K09008B7	1	1	1				1	1	1			
8	K2, K3	LC2K1201B7	1	1	1	1	1	1	1	1	1	1	1	1
15	K4	Контактор LC1K09008B7	1			1			1					
16	K5, K6	Контактор LC2K0601B7	1	1		1	1		1	1		1	1	
3	X1	AB1-VV635U+AB1CS6	3	3	3	3	3	3	3	3	3	3	3	3
4		AB1-TP635U	1	1	1	1	1	1	1	1	1	1	1	1
5		AB1-ET435U	8	7	6	5	5	4	7	6	4	7	6	4
6	X3	AB1-TP435U	-	1	-	2	4	2	-	-	4	-	-	4
10		AB1-ET435U2	11	5	5	10	4	4	11	5	4	11	5	4
11		AB1-VV435U	-	6	-	3	9	3	-	-	9	-	-	9
18	X2	AB1-ET435TP	3	2	2	2	1	1	3	2	1	3	2	1
17	КТ	Таймер RE8RA11BTQ 24VAC	1											
14	F1, F2	Предохранитель 6x30 / 1A	2											
12	F3	Предохранитель 5x20 / 2A	1											
13	T1	Трансформатор EI 66/36MS007	1											

## Габарит СТ516 / СТ410

Электрощит торговое обозначение Поз.1		ETCT516E22-1	ETCT516E21-1	ETCT516E20-1	ETCT516E12-1	ETCT516E11-1	ETCT516E10-1	ETCT516E22	ETCT516E21	ETCT516E20	ETCT516E12	ETCT516E11	ETCT516E10
Встроенная электроаппаратура		ETCT516E 10.00	ETCT516E 10.00-01	ETCT516E 10.00-02	ETCT516E 10.00-03	ETCT516E 10.00-04	ETCT516E 10.00-05	ETCT516E 10.00	ETCT516E 10.00-01	ETCT516E 10.00-02	ETCT516E 10.00-03	ETCT516E 10.00-04	ETCT516E 10.00-05
Панель комплект Поз.2													

Поз	Обозначение в схеме	Наименование / Тип	Количество в одном электрощите											
			1	1	1	1	1	1	1	1	1	1	1	1
7	КМ	Контактор LC1-D18B7	1	1	1	1	1	1	1	1	1	1	1	1
9	K1	Контактор LC1-D188B7	1	1	1				1	1	1			
8	K2, K3	Контактор LC2-D18B7	1	1	1	1	1	1	1	1	1	1	1	1
15	K4	Контактор LC1-K09008B7	1			1			1					
16	K5, K6	Контактор LC2-K0601B7	1	1		1	1		1	1		1	1	
3	X1	AB1-VV635U+AB1CS6	3	3	3	3	3	3	3	3	3	3	3	3
4		AB1-TP635U	1	1	1	1	1	1	1	1	1	1	1	1
5		AB1-ET435U	8	7	6	5	5	4	7	6	4	7	6	4
6	X3	AB1-TP435U	-	1	-	2	4	2	-	-	4	-	-	4
10		AB1-ET435U2	11	5	5	10	4	4	11	5	4	11	5	4
11		AB1-VV435U	-	6	-	3	9	3	-	-	9	-	-	9
18	X2	AB1-ET435TP	3	2	2	2	1	1	3	2	1	3	2	1
17	КТ	Таймер RE8RA11BTQ 24VAC	1											
14	F1, F2	Предохранитель 6x30 / 2A	2											
12	F3	Предохранитель 5x20 / 3.15A	1											
13	T1	Трансформатор EI 78/36MS010	1											

## Габарит СТ625

Электрощит торговое обозначение Поз.1		ETCT625E22-1	ETCT625E21-1	ETCT625E20-1	ETCT625E12-1	ETCT625E11-1	ETCT625E10-1	ETCT625E22	ETCT625E21	ETCT625E20	ETCT625E12	ETCT625E11	ETCT625E10
---	--	--------------	--------------	--------------	--------------	--------------	--------------	------------	------------	------------	------------	------------	------------

Встроенная электроаппаратура			Панель комплект Поз.2											
Поз	Означение в схеме	Наименование / Тип	ЕТСТ629Е	ЕТСТ629Е	ЕТСТ629Е	ЕТСТ629Е	ЕТСТ629Е	ЕТСТ629Е	ЕТСТ629Е	ЕТСТ629Е	ЕТСТ629Е	ЕТСТ629Е	ЕТСТ629Е	ЕТСТ629Е
			10.00	10.00-01	10.00-02	10.00-03	10.00-04	10.00-05	10.00	10.00-01	10.00-02	10.00-03	10.00-04	10.00-05
7	КМ	Контактор LC1-D32B7	1	1	1	1	1	1	1	1	1	1	1	1
9	К1	Контактор LC1-D258B7	1	1	1				1	1	1			
8	К2, К3	Контактор LC2-D32B7	1	1	1	1	1	1	1	1	1	1	1	1
15	К4	Контактор LC1-K09008B7	1			1			1					
16	К5, К6	Контактор LC2-K0601B7	1	1		1	1		1	1		1	1	
3	X1	AB1-VV1035U+AB1CS10	3	3	3	3	3	3	3	3	3	3	3	3
4		AB1-TP1035U	1	1	1	1	1	1	1	1	1	1	1	1
5		AB1-ET435U	8	7	6	5	5	4	7	6	4	7	6	4
6	X3	AB1-TP435U	-	1	-	2	4	2	-	-	4	-	-	4
10		AB1-ET435U2	11	5	5	10	4	4	11	5	4	11	5	4
11		AB1-VV435U	-	6	-	3	9	3	-	-	9	-	-	9
18	X2	AB1-ET435TP	3	2	2	2	1	1	3	2	1	3	2	1
17	КТ	Таймер RE8RA11BTQ 24VAC							1					
14	F1, F2	Предохранитель 6x30 / 2A							2					
12	F3	Предохранитель 5x20 / 3.15A							1					
13	T	Трансформатор EI 78/36MS010							1					
<b>Габарит СТ740</b>														
Электроцит торговое обозначение Поз.1			ЕТСТ740Е22-1	ЕТСТ740Е21-1	ЕТСТ740Е20-1	ЕТСТ740Е12-1	ЕТСТ740Е11-1	ЕТСТ740Е10-1	ЕТСТ740Е22	ЕТСТ740Е21	ЕТСТ740Е20	ЕТСТ740Е12	ЕТСТ740Е11	ЕТСТ740Е10
Встроенная электроаппаратура			ЕТСТ740Е 10.00	ЕТСТ740Е 10.00-01	ЕТСТ740Е 10.00-02	ЕТСТ740Е 10.00-03	ЕТСТ740Е 10.00-04	ЕТСТ740Е 10.00-05	ЕТСТ740Е 10.00	ЕТСТ740Е 10.00-01	ЕТСТ740Е 10.00-02	ЕТСТ740Е 10.00-03	ЕТСТ740Е 10.00-04	ЕТСТ740Е 10.00-05
Поз	Обозначение в схеме	Наименование / Тип	Количество в одном электроците											
			ЕТСТ740Е 10.00	ЕТСТ740Е 10.00-01	ЕТСТ740Е 10.00-02	ЕТСТ740Е 10.00-03	ЕТСТ740Е 10.00-04	ЕТСТ740Е 10.00-05	ЕТСТ740Е 10.00	ЕТСТ740Е 10.00-01	ЕТСТ740Е 10.00-02	ЕТСТ740Е 10.00-03	ЕТСТ740Е 10.00-04	ЕТСТ740Е 10.00-05
7	КМ	Контактор LC1-D40B7	1	1	1	1	1	1	1	1	1	1	1	1
9	К1	Контактор LC1-D328B7	1	1	1				1	1	1			
8	К2, К3	Контактор LC2-D40B7	1	1	1	1	1	1	1	1	1	1	1	1
15	К4	Контактор LC1-K09008B7	1			1			1					
16	К5, К6	Контактор LC2-K0601B7	1	1		1	1		1	1		1	1	
3	X1	AB1-VV1035U+AB1CS10	9	9	9	6	6	6	9	9	9	6	6	6
4		AB1-TP1035U	2	2	2	2	2	2	2	2	2	2	2	2
10	X3	AB1-ET435U2	10	7	4	10	7	4	10	4	7	10	4	7
11		AB1-ET435TP	2	2	1	2	2	1	2	1	2	2	1	2
18	X2	AB1-ET435U	6	5	4	5	5	4	5	4	4	5	4	4
17	КТ	Таймер RE8RA11BTQ 24VAC							1					
14	F1, F2	Предохранитель 6x30 / 2A							2					
12	F3	Предохранитель 5x20 / 5A							1					
13	T	Трансформатор EI 78/36MS010							1					

9.4. Кабели комплект.

Табл.8.4.

Типовая принципиальная схема				СЕСТЕ22-201 СЕСТ22-201	СЕСТЕ21-201 СЕСТ21-201	СЕСТЕ20-201 СЕСТ20-201	СЕСТЕ12-201 СЕСТ12-201	СЕСТЕ11-201 СЕСТ11-201	СЕСТЕ10-201 СЕСТ10-201	
Фиг.	Поз.	Наименование	Габарит	Шт.	Торговое обозначение					
15	22	Кабель питания	СТ305- СТ740	1	Определяется согласно инструкции по монтажу и эксплуатации					
	21	Кабель электродвигателя для подъема М1	СТ305	1	СТ305 W22			СТ305 W21		
			СТ410:СТ516	1	СТ516 W22			СТ516 W21		
			СТ625	1	СТ625 W22			СТ625 W21		
			СТ740	1	СТ740 W22			СТ740 W21		
	20	Кабель для конечного выключателя SQ1	СТ305	1	СТ305 W3					
			СТ410:СТ516	1	СТ516 W3					
			СТ625	1	СТ625 W3					
			СТ740	1	СТ740 W3					
	25	Кабель для ограничителя нагрузки I уровень SQ2	СТ305	1	СТ305 W7					
			СТ410:СТ516	1	СТ516 W7					
			СТ625	1	СТ625 W7					
			СТ740	1	СТ740 W7					
	26	Кабель для ограничителя нагрузки II уровень SQ3	СТ305	1	СТ305 W8					
			СТ410:СТ516	1	СТ516 W8					
			СТ625	1	СТ625 W8					
			СТ740	1	СТ740 W8					
	23	Кабель для электродвигателя передвижения I М2	СТ305	1	СТ305 W52	СТ305 W51	-	СТ305 W52	СТ305 W51	-
			СТ410:СТ516	1	СТ516 W52	СТ516 W51	-	СТ516 W52	СТ516 W51	-
			СТ625	1	СТ625 W52	СТ625 W51	-	СТ625 W52	СТ625 W51	-
СТ740			1	СТ740 W52	СТ740 W51	-	СТ740 W52	СТ740 W51	-	
24	Кабель для электродвигателя передвижения II М3	СТ305	1	СТ305 W62	СТ305 W61	-	СТ305 W62	СТ305 W61	-	
		СТ410:СТ516	1	СТ516 W62	СТ516 W61	-	СТ516 W62	СТ516 W61	-	
		СТ625	1	СТ625 W62	СТ625 W61	-	СТ625 W62	СТ625 W61	-	
		СТ740	1	СТ740 W62	СТ740 W61	-	СТ740 W62	СТ740 W61	-	

**ЗАЯВКА**

на запасные части для канатной электротали:

тип....., заводской номер.....,

год производства....., группа режима работы по FEM.....

электропитание: напряжение.....; частота.....;

№	Наименование запасных частей	Обозначение	Количество
1.			
2.			
3.			
4.			
5.			
6.			
7.			
8.			
9.			

Пожалуйста, запасные части отправляйте по адресу:

.....  
.....

Дата:.....

Клиент:.....

**Примечание:** Данные электродвигателей и электроаппаратуры нужно брать из заводских табличек.



**„СКЛАДОВА ТЕХНИКА“ АО**

ул. „Свети Княз Борис I“ №25

5100 гр.Горна Оряховица

Република България

тел.: +359 618 60540

факс: +359 618 60539

e-mail: [st@st-bg.com](mailto:st@st-bg.com)

<http://www.st-bg.com>