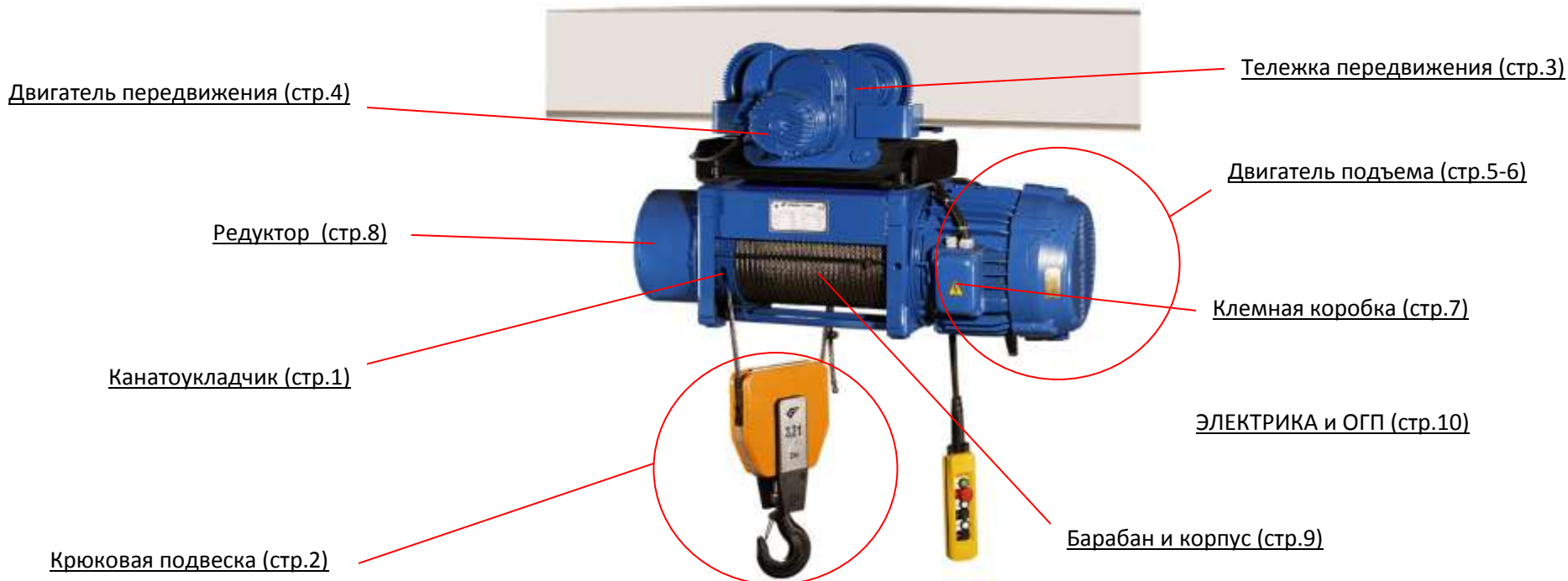
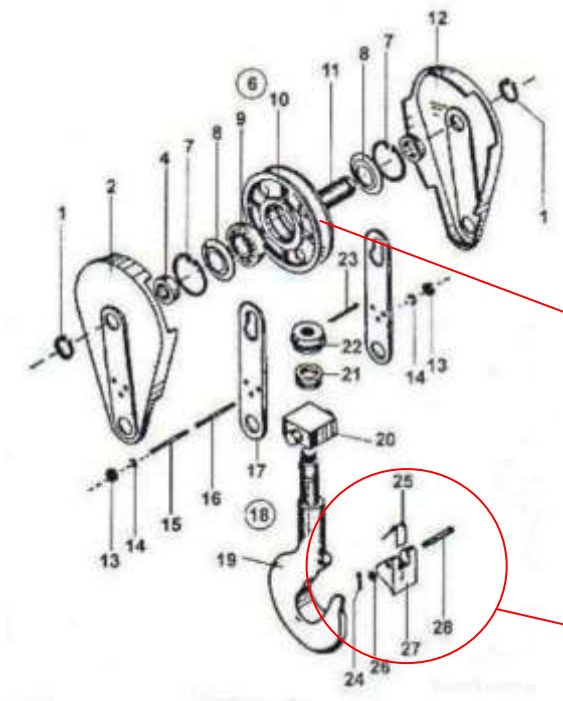


ЗАПАСНЫЕ ЧАСТИ ДЛЯ КАНАТНЫХ ТАЛЕЙ пр-ва Болгария



| № п/п | наименование | Скидка ОПТ, % | г/п, т | | | | | | | | |
|-------|---------------------------------|---------------|--|-----------------------------|-----------------------------|-----------------------------|-----------------------------|-----------------------------|----------------------|-----------------------------|----------------------|
| | | | 0,5т (2/1) | 1т (2/1) | 2т (2/1) | 3,2т (2/1) | 5т (2/1) | 6,3т (4/1) | 8т (2/1) | 10т (4/1) | 16т (4/1) |
| | | | верхняя строка – маркировки, номера по каталогу; нижняя строка – цена в руб. с НДС | | | | | | | | |
| 1.1 | канатоукладчик в сборе таль Т | до 20 | 202807/158105 2 360 руб. | 202808/158106 2 500 руб. | 202809/158107 3 900 руб. | 202810/158108 4 000 руб. | 202811/158109 5 140 руб. | 202810/158108 4 000 руб. | 158110 8 780 руб. | 202811/158109 5 140 руб. | 158110 8 780 руб. |
| 1.2 | канатоукладчик в сборе таль МТ | до 20 | - 2 240 руб. | 203420 2 730 руб. | 203421 3 580 руб. | 203432 4 300 руб. | 203057 5 750 руб. | 203432 4 300 руб. | 203424 7 700 руб. | 203057 5 750 руб. | 203424 7 700 руб. |
| 1.3 | канатоукладчик в сборе таль МН | до 20 | договор | для МН 3-05 4 860 руб. | для МНМ 4-10 5 370 руб. | для МНМ 5-16 5 500 руб. | для МН 6-25 7 200 руб. | для МНМ 5-16 5 500 руб. | договор | для МН 6-25 7 200 руб. | договор |
| 1.4 | канатоукладчик в сборе таль VAT | до 20 | договор | VAT10 5 500 руб. | VAT20 8 900 руб. | VAT30 9 000 руб. | VAT40 10 100 руб. | VAT30 9 000 руб. | VAT50 23 500 руб. | VAT40 10 100 руб. | VAT50 23 500 руб. |
| 1.5 | канатоукладчик в сборе таль СТ | до 20 | договор | для СТ305 2 300 руб. | для СТ410 5 930 руб. | для СТ516 6 570 руб. | для СТ625 8 140 руб. | для СТ516 6 570 руб. | договор | для СТ625 8 140 руб. | договор |
| 1.6 | пружина канатоукладчика | до 20 | 202817 210 руб. | 202817 400 руб. | 202817 400 руб. | 202817 400 руб. | 202817 400 руб. | 202817 400 руб. | - 1 000 руб. | 202817 400 руб. | - 1 000 руб. |



Поз. 2.5



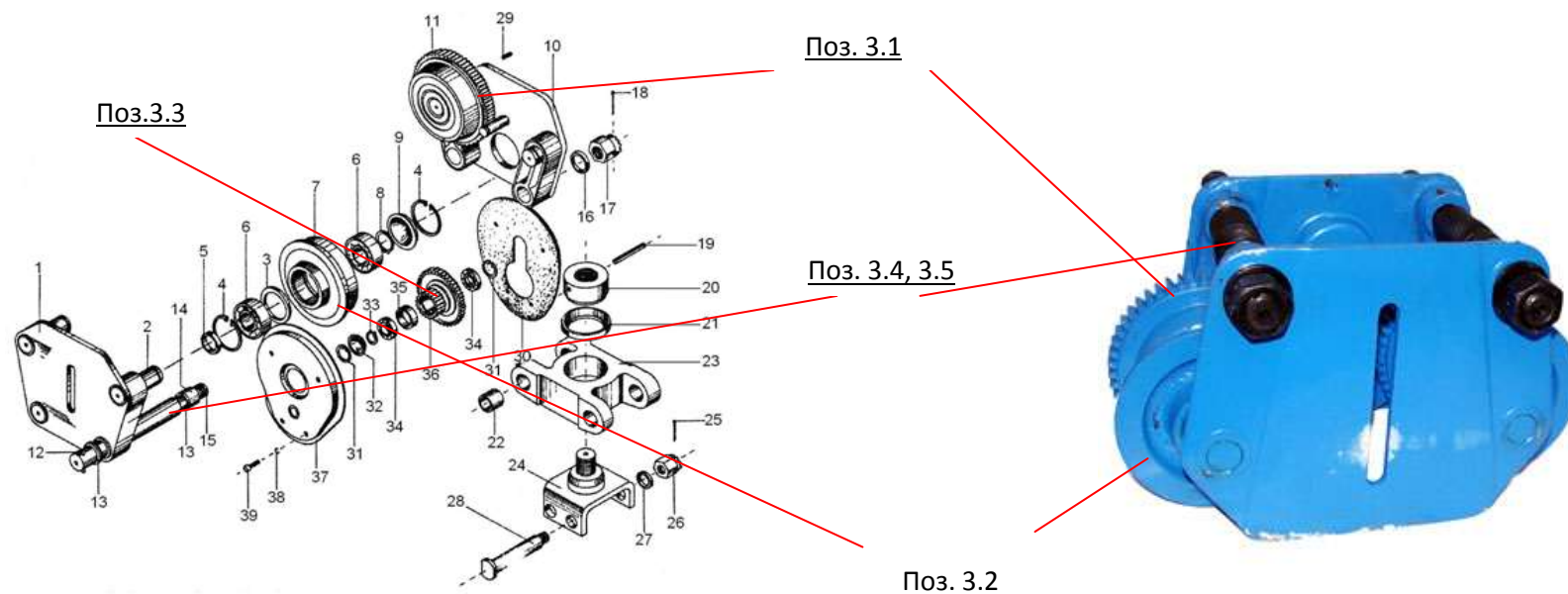
Поз. 2.4

Поз. 2.1

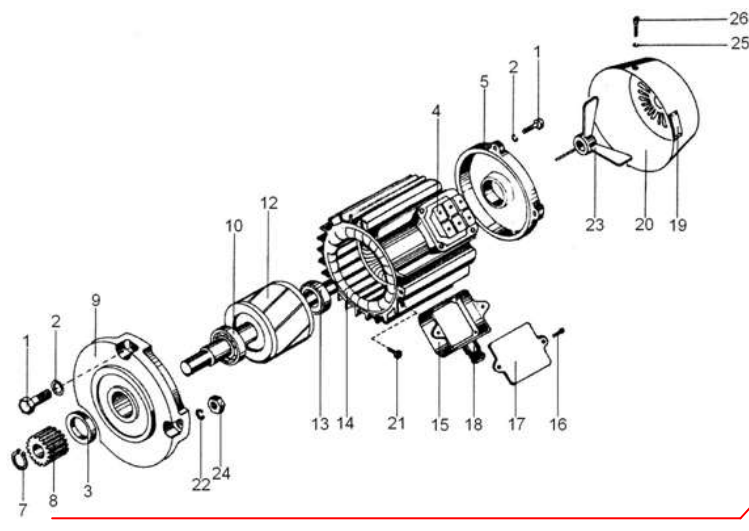


Поз. 2.3

| № п/п | наименование | Скидка ОПТ, % | г/п, т | | | | | | | |
|--|---|---------------|-----------------------------|------------------------------|------------------------------|-----------------------------|------------------------------|-------------|-----------------------------------|------------------------------|
| | | | 0,5 | 1 | 2 | 3,2 | 5 | 6,3 | 8 | 10 |
| верхняя строка – маркировки, номера по каталогу; нижняя строка – цена в руб. с НДС | | | | | | | | | | |
| 2.1 | крюковая подвеска в сборе полиспаст 2/1 | до 20 | 192100 13 600 руб. | 187030/186818 10 750 руб. | 197031/252824 15 200 руб. | 158367 17 500 руб. | 158368/252844 24 800 руб. | 42 310 руб. | 42 310 руб. | 55 800 руб. |
| 2.2 | крюковая подвеска в сборе полиспаст 4/1 | до 20 | договор | договор | 25 350 руб. | договор | договор | 27 900 руб. | 39 580 руб. | канат 15мм 39 580 руб. |
| 2.3 | крюковая подвеска Китай | до 10 | полиспаст 2/1 3 500 руб. | полиспаст 2/1 4 500 руб. | полиспаст 2/1 6 300 руб. | полиспаст 2/1 6 700 руб. | полиспаст 2/1 10 700 руб. | - | - | полиспаст 4/1 20 000 руб. |
| 2.4 | защелка крюка в сборе | до 20 | - 580 руб. | - 580 руб. | - 580 руб. | - 580 руб. | - 720 руб. | договор | договор | договор |
| 2.5 | ролик крюковой подвески | до 20 | 186813 договор | 186824 2 600 руб. | 252842 4 100 руб. | 162253 6 300 руб. | 252852 7 900 руб. | договор | VAT50 кат.№2326162 18 900 руб. | договор |



| № п/п | наименование | Скидка ОПТ, % | г/п, т | | | | | | | | |
|--|---|---------------|------------------------|------------------------|-------------------------------|------------------------|-------------------------------|------------------------|-----------------------|-------------------------------|------------------------|
| | | | 0,5 - 1 | | 2 - 3,2 | | 5т (2/1) | | 8т (2/1), 16т (4/1) | 10т (4/1) | |
| верхняя строка – маркировки, номера по каталогу; нижняя строка – цена в руб. с НДС | | | | | | | | | | | |
| 3.1 | колесо тележки передвижения ведущее | до 20 | ∅ 100мм 4 000 руб. | ∅ 120мм 4 860 руб. | ∅ 125мм 5 400 руб. | ∅ 175мм 5 600 руб. | ∅ 160мм 8 200 руб. | ∅ 210мм 8 700 руб. | договор | ∅ 160мм 8 200 руб. | ∅ 210мм 8 700 руб. |
| 3.2 | колесо тележки передвижения ведомое | до 20 | ∅ 100мм 2 600 руб. | ∅ 120мм 3 690 руб. | ∅ 125мм 4 100 руб. | ∅ 175мм 5 170 руб. | ∅ 160мм 6 600 руб. | ∅ 210мм 6 100 руб. | договор | ∅ 160мм 6 600 руб. | ∅ 210мм 6 100 руб. |
| 3.3 | блок-шестерня | до 20 | 192561 2 290 руб. | ∅ 120мм 5 100 руб. | 148856, ∅ 135мм 3 000 руб. | ∅ 155мм 5 600 руб. | 242158, ∅ 160мм 4 300 руб. | договор | ∅ 155мм 5 600 руб. | 242158, ∅ 160мм 4 300 руб. | |
| 3.4 | шпилька стандартная в сборе с шайбами, шплинтом, гайкой | до 10 | - 600 руб. | - | - | 1 100 руб. | - | 1 500 руб. | договор | - | 1 500 руб. |
| 3.5 | шпилька удлиненная в сборе с шайбами, шплинтом, гайкой | до 20 | - 1 400 руб. | - | - | 4 300 руб. | - | 5 100 руб. | договор | - | 5 100 руб. |
| 3.6 | тележка передвижения в сборе без двигателя | до 20 | ∅ 100мм 19 800 руб. | ∅ 120мм 21 100 руб. | ∅ 125мм 32 400 руб. | ∅ 175мм 43 540 руб. | ∅ 160мм 46 100 руб. | ∅ 210мм 54 100 руб. | договор | ∅ 160мм 46 100 руб. | ∅ 210мм 54 100 руб. |

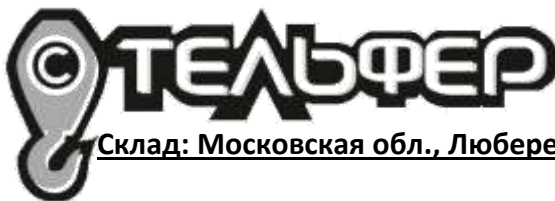


Поз. 4.7

Поз. 4.6



| № п/п | наименование | Скидка ОПТ, % | г/п, т | | | | |
|-------|---|---------------|--|---------------------------|--|-------------------------------------|---------|
| | | | 0,5 - 1 | | 2 - 3,2 | 5 | 8 |
| | | | верхняя строка – маркировки, номера по каталогу; нижняя строка – цена в руб. с НДС | | | | |
| 4.1 | двигатель передвижения без тормоза | до 10 | ЕКТ120, МА63В6, А1005 4 900 руб. | | А1205, МА71В6 5 350 руб. | А1207, МА71С6 6 420 руб. | договор |
| 4.2 | двигатель передвижения с тормозом | до 10 | МА63В-6 В, КК 1204-6 7 300 руб. | | МА71В-6 В, КК1405-6 9 980 руб. | МА71С-6 В, КК 1407-6 10 330 руб. | договор |
| 4.3 | двигатель передвижения с тормозом с увеличенной скоростью | до 10 | МА63В-4 В, КК 1204-4 9 500 руб. | | МА71В-4 В, КК1405-4 9 900 руб. | МА71С-4 В, КК 1407-4 10 700 руб. | договор |
| 4.4 | двигатель передвижения двухскоростной | до 10 | КК1405-12/6 11 200 руб. | | КК1407-12/6 13 100 руб. | | договор |
| 4.5 | двигатель передвижения двухскоростной с увеличенной скоростью | до 10 | КК1405-12/4 8 900 руб. | МА71В12/4В 11 550 руб. | КК1407-12/4, МА80В12/4В 11 900 руб. | | договор |
| 4.6 | шестерня на вал двигателя передвижения | до 20 | 192553 600 руб. | | 148899 700 руб. | | |
| 4.7 | стопорное кольцо на вал двигателя передвижения | до 20 | В10 70 руб. | | В12 80 руб. | | |

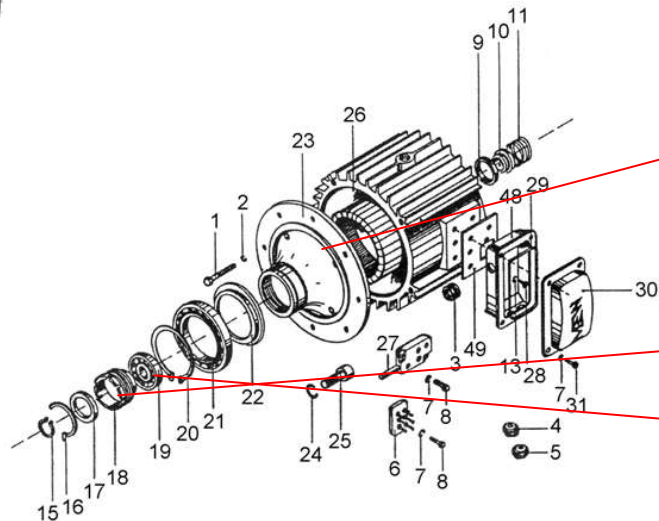


www.s-telfer.com www.s-telfer.ru sales@s-telfer.ru

ООО «Тельфер-С» РФ, 109507, г. Москва, Самаркандский бульв., д. 11, корп.1, комн.18

Склад: Московская обл., Люберецкий р-н. г.Котельники, мкр. Ковровый, д.37 ☎ +7 (495) 646-71-79, 979-53-08

16.01.2018



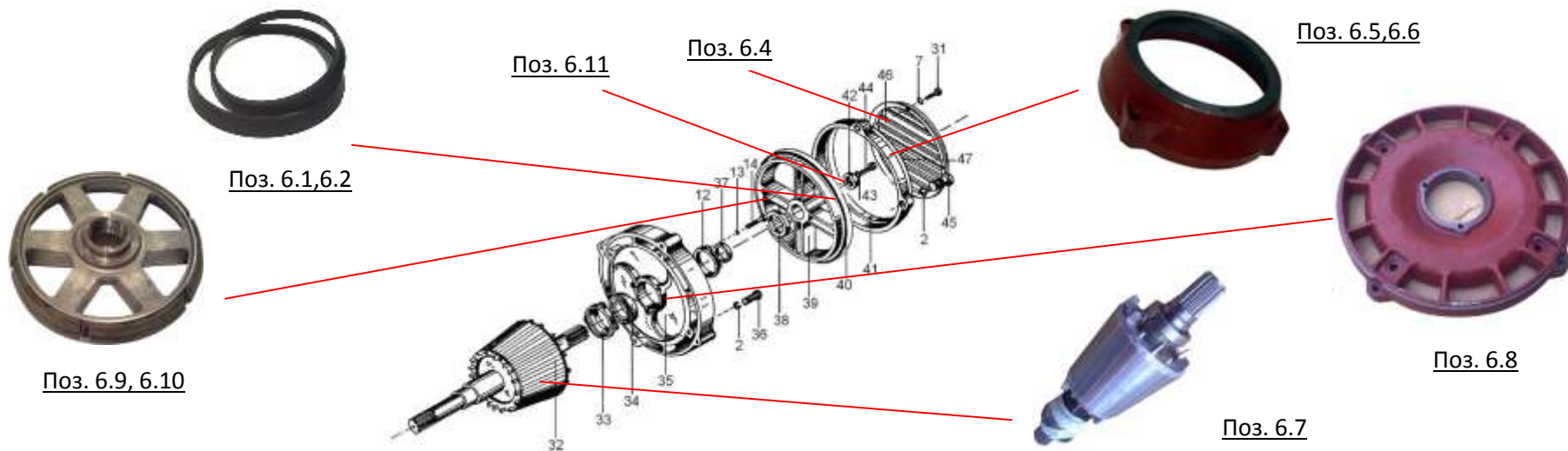
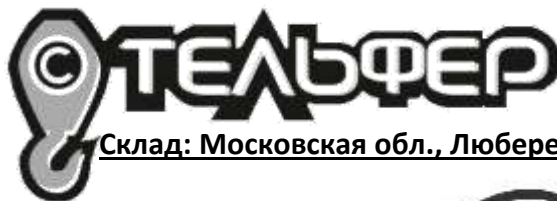
Поз. 5.6

Поз. 5.7

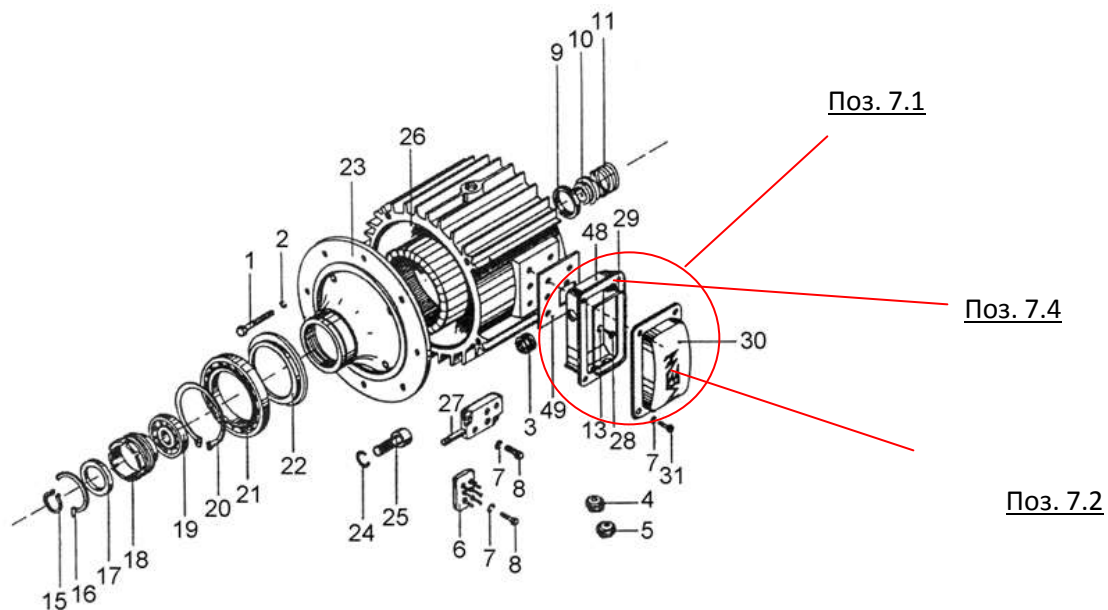


Поз. 5.8

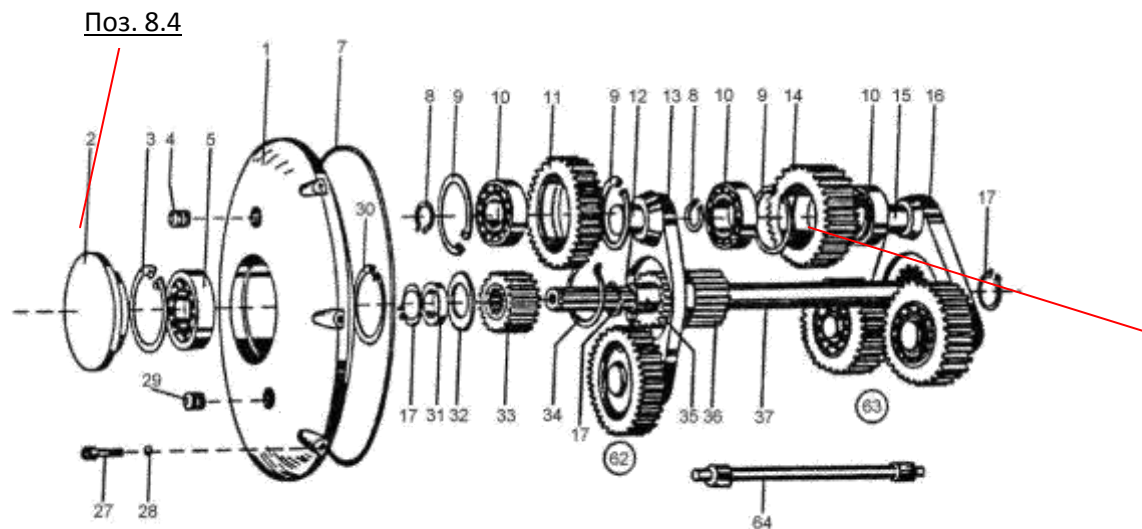
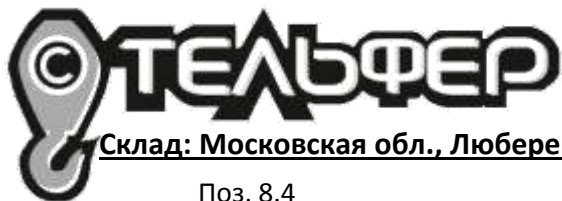
| № п/п | наименование | Скидка ОПТ, % | г/п (полиспаст), т | | | | | | | | |
|-------|---|---------------|--|--------------------------------------|--------------------------------------|---------------------------|---------------------------------------|------------------------------|---------------------------------------|-------------------------------------|-------------------------------------|
| | | | 0,5т (2/1) | 1т (2/1) | 2т (2/1) | | 3,2т (2/1) 6,3т (4/1) | | 5т (2/1) 10т (4/1) | 8т (2/1) 16т (4/1) | 10т, 12,5т (2/1) 20т, 25т (4/1) |
| | | | верхняя строка – маркировки, номера по каталогу; нижняя строка – цена в руб. с НДС | | | | | | | | |
| 5.1 | двигатель подъема | до 10 | КГ 1605D6 20 890 руб. | КГ 1608D6 26 000 руб. | КГ 2008D6 33 000 руб. | МА112МВ-6В 25 410 руб. | КГ 2011D6 35 000 руб. | МА112МС-6В 27 050 руб. | КГ 2412-6 50 100 руб. | КГ 2714-6 62 950 руб. | КГ 3517-6 113 000 руб. |
| 5.2 | двигатель подъема с повышенной скоростью | до 10 | КГ 1605D4 28 000 руб. | КГ 1608D4 30 000 руб. | КГ 2008D4 35 000 руб. | | КГ I 2012-4 40 000 руб. | | КГ I 2714-4 64 170 руб. | КГ 3517-4 119 000 руб. | - |
| 5.3 | двигатель подъема двухскоростной | до 10 | КГ I 2009-24/6 (30/6) 35 200 руб. | КГ I 2110-24/6 (30/6) 37 750 руб. | КГ I 2612-24/6 (30/6) 59 230 руб. | | КГ II 2714-24/6 (30/6) 74 900 руб. | | КГ I 3317-24/6 (30/6) 103 980 руб. | КГ 3517-24/6 (30/6) 102 360 руб. | КГ 3518-24/6 (30/6) 127 400 руб. |
| 5.4 | двигатель подъема с повышенной скоростью двухскоростной | до 10 | КГ I 2009-24/4 (30/4) 36 000 руб. | КГ I 2110-24/4 (30/4) 39 600 руб. | КГ I 2612-24/4 (30/4) 53 320 руб. | | КГ II 2714-24/4 (30/4) 75 770 руб. | | КГ I 3317-24/4 (30/4) 91 700 руб. | КГ 3517-24/4 (30/4) 108 000 руб. | КГ 3518-24/4 (30/4) 136 650 руб. |
| 5.5 | двигатель подъема Елмот для талей VAT | до 10 | KV 0501-6 24 000 руб. | KV 1001-6 25 000 руб. | KV 2002-6 31 000 руб. | | KV 3002-6 32 000 руб. | | KV 4002-6 50 600 руб. | KV 5002-6 85 000 руб. | договор |
| 5.6 | щит передний | до 20 | 430116/258000 4 050 руб. | | 430155/258001 6 500 руб. | | | для 1скор. 9 400 руб. | для 2х скор. 16 500 руб. | для КГ2714-6 19 400 руб. | для КГ3517/3518 27 000 руб. |
| 5.7 | гайка передняя *с уплотнением...+200 руб. | до 20 | 430041 530 руб.* | | 430082 790 руб.* | | | 430189 1 000 руб.* | | договор | договор |
| 5.8 | Подшипники для ротора односкоростного двигателя подъема *с внутренней обоймой ..+ 400руб. | до 20 | NUB205/209213 450 руб.* | | NUB206/209214 880 руб.* | | | NUB208/209215 1 030 руб.* | | NUB209/209210 1 060 руб.* | договор |
| | | до 20 | №8107/206406 150 руб. | | №8108/206407 210 руб. | | | №8111/206410 360 руб. | | №8111/206410 360 руб. | договор |
| | | до 20 | NUB206/209214 880 руб.* | | NUB208/209215 1 030 руб.* | | | NUB209/209210 1 060 руб.* | | NUB210/209211 1 100 руб.* | договор |



| № п/п | наименование | Скидка ОПТ, % | г/п, т | | | | | | | | | |
|-------|---|---------------|--|-------------------------------|-------------------------------|-------------------------------------|------------|-------------------------------|-----------|--|--------------------------------|------------------------------------|
| | | | 0,5т (2/1) | 1т (2/1) | 2т (2/1) | 3,2т (2/1) | 6,3т (4/1) | 5т (2/1) | 10т (4/1) | 8т (2/1) | 16т (4/1) | 10т, 12,5т (2/1) 20т, 25т (4/1) |
| | | | верхняя строка – маркировки, номера по каталогу; нижняя строка – цена в руб. с НДС | | | | | | | | | |
| 6.1 | фрикционная накладка | до 20 | 430044 1 600 руб. | 430044 1 600 руб. | 582248/430084 1 700 руб. | 582248/430084 1 700 руб. | | 430066 1 800 руб. | | 345047 2 050 руб. | для КГ3517-6 договор | |
| 6.2 | фрикционная накладка двухскоростная, с повышенной скоростью | до 20 | для КГ2009-24/6 1 600 руб. | для КГ2110-24/6 1 600 руб. | для КГ2612-24/6 1 660 руб. | для КГ2714-24/6,-4,-6 2 050 руб. | | для КГ3317-24/6 2 150 руб. | | для КГ3517-24/6,3518-24/6,3517-4 2 460 руб. | | |
| 6.3 | решетка двигателя | до 20 | для КГ1605 500 руб. | для КГ1608 500 руб. | для КГ2008 1 350 руб. | для КГ2011 1 350 руб. | | для КГ2412-6 1 640 руб. | | для КГ2714-6,-4 1 790 руб. | для КГ3517,3518 6 200 руб. | |
| 6.4 | решетка двигателя двухскоростная, с повышенной скоростью | до 20 | для КГ2009-24/6 1 350 руб. | для КГ2110-24/6 1 350 руб. | для КГ2612-24/6 1 640 руб. | для КГ2714-24/6 1 790 руб. | | для КГ3317-24/6 3 570 руб. | | для КГ3517,3518 6 200 руб. | | |
| 6.5 | кожух двигателя подъема | до 20 | 430112 3 330 руб. | | | 430150 4 300 руб. | | 430186 6 200 руб. | | для КГ2714-6 9 320 руб. | договор | |
| 6.6 | кожух двухскоростного двигателя подъема | до 20 | 345103 10 450 руб. | | 345104 11 600 руб. | 345105 11 800 руб. | | 345106 12 780 руб. | | договор | договор | |
| 6.7 | ротор двигателя подъема | до 20 | 280030 6 500 руб. | 280019 10 500 руб. | 280052 15 300 руб. | 280042 19 600 руб. | | 280069 23 400 руб. | | для КГ2714-6 28 000 | для КГ3517,3518 44 000 руб. | |
| 6.8 | щит задний | до 20 | 430136/258012 1 700 руб. | | | 629051/258013 5 670 руб. | | 629052/258014 6 680 руб. | | - 7 700 руб. | договор | |
| 6.9 | вентилятор в сборе | до 20 | 345045 4 960 руб. | | | 280119/227357 6 620 руб. | | 280055 8 860 руб. | | 345046 12 330 руб. | для КГ3517-4 21 140 руб. | |
| 6.10 | вентилятор в сборе для двухскоростного двигателя | до 20 | 345093 6 980 руб. | | 345094 6 980 руб. | 345095 11 280 руб. | | 345097 12 300 руб. | | для КГ3517-24/6, 3518-24/6 17 500 руб. | | |
| 6.11 | гайка задняя | до 20 | 430036 430 руб. | | | 430152 760 руб. | | 430061 760 руб. | | - 760 руб. | договор | |



| № п/п | наименование | Скидка ОПТ, % | г/п, т | | | | | | |
|-------|--|---------------|--|---------------------------|---------------------------|---------------------------|---------------------------|---------------------------|---------|
| | | | 0,5 | 1 | 2 | 3,2 | 5 | 8 | 10 |
| | | | верхняя строка – маркировки, номера по каталогу; нижняя строка – цена в руб. с НДС | | | | | | |
| 7.1 | клемная коробка двигателя подъема (основа + крышка) | до 20 | - 1 200 руб. | - 1 200 руб. | - 1 200 руб. | - 1 200 руб. | - 1 200 руб. | договор | договор |
| 7.2 | крышка клемной коробки двигателя подъема круглая | до 20 | 430103 500 руб. | 430103 500 руб. | 430103 500 руб. | 430103 500 руб. | 430103 500 руб. | 430103 500 руб. | договор |
| 7.3 | крышка клемной. коробки двигателя подъема квадратная | до 20 | 258010 500 руб. | 258010 500 руб. | 258010 500 руб. | 258010 500 руб. | 258010 500 руб. | 258010 500 руб. | договор |
| 7.4 | уплотнение клемной коробки двигателя подъема | до 20 | 430102/258088 140 руб. | 430102/258088 140 руб. | 430102/258088 140 руб. | 430102/258088 140 руб. | 430102/258088 140 руб. | 430102/258088 140 руб. | договор |

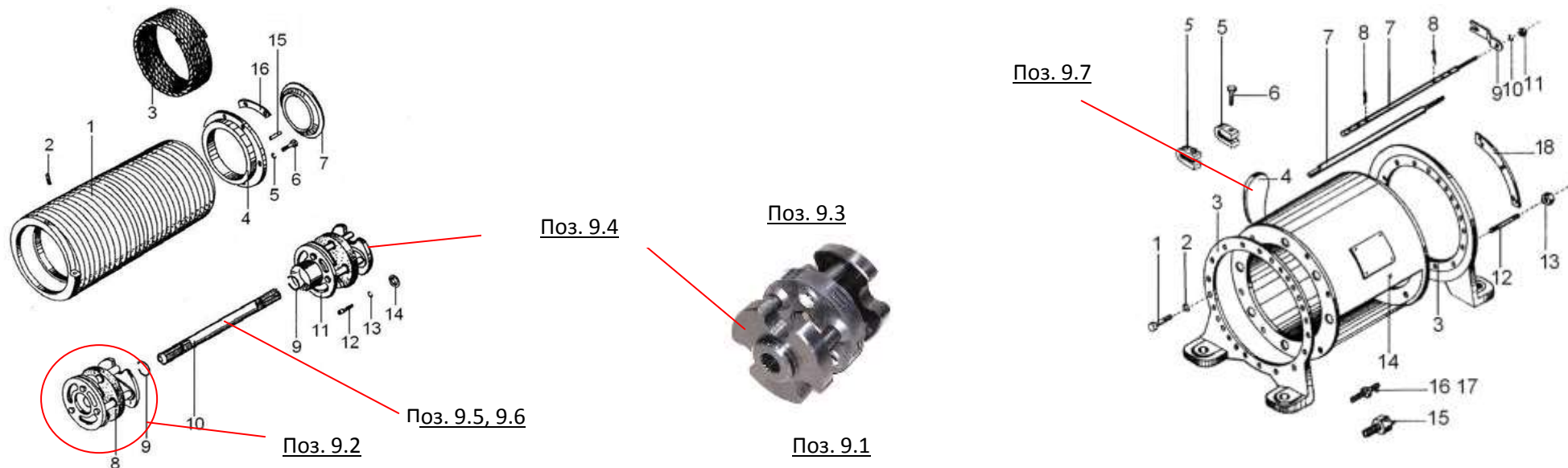


Поз.8.5-8.7

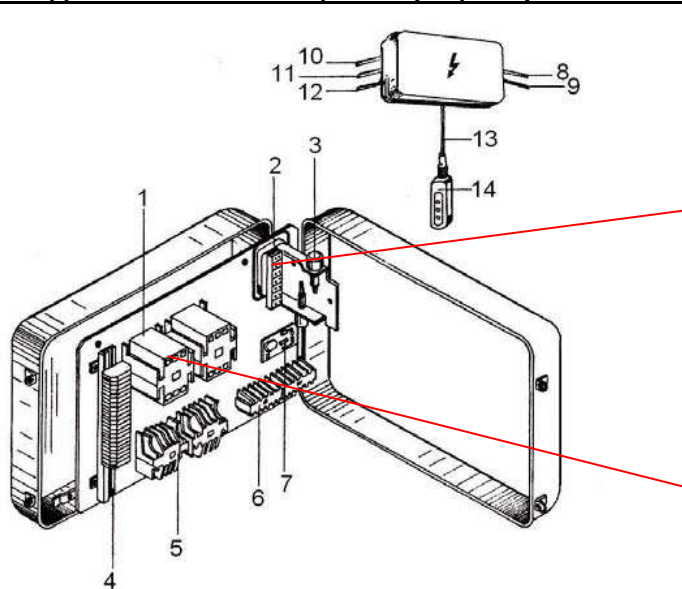
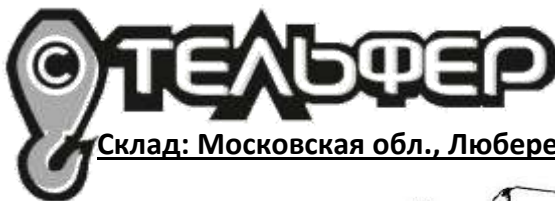


Поз. 8.1-8.3

| № п/п | наименование | Скидка ОПТ, % | г/п, т | | | | | |
|-------|------------------------------------|---------------|--|-----------------------|-----------------------|-----------------------|-----------------------|---------------|
| | | | 0,5 | 1 | 2 | 3,2 | 5 | 8 |
| | | | верхняя строка – маркировки, номера по каталогу; нижняя строка – цена в руб. с НДС | | | | | |
| 8.1 | редуктор в сборе в/п 6, 18, 24м | до 10 | 158001 18 300 руб. | 141669 18 800 руб. | 158017 31 350 руб. | 158025 34 000 руб. | 158033 57 000 руб. | договор |
| 8.2 | редуктор в сборе в/п 9м | до 10 | договор | договор | 158021 31 350 руб. | 158029 34 500 руб. | 148863 57 700 руб. | договор |
| 8.3 | редуктор в сборе в/п 12м | до 10 | 168293 19 400 руб. | 168301 19 800 руб. | 169200 31 350 руб. | 169321 35 000 руб. | 148863 58 000 руб. | договор |
| 8.4 | пробка редуктора | до 20 | 186183 500 руб. | 186183 500 руб. | 186186 570 руб. | 186186 570 руб. | 186186 570 руб. | - 570 руб. |
| 8.5 | вал редуктора в/п 6м | до 20 | 162041 1 500 руб. | 162714 1 580 руб. | 162212 2 350 руб. | | 162177 2 300 руб. | договор |
| 8.6 | вал редуктора в/п 9м | до 20 | 162048 1 700 руб. | 162908 2 000 руб. | 162756 2 550 руб. | 162239 2 300 руб. | 162075 2 560 руб. | договор |
| 8.7 | вал редуктора в/п 12м | до 20 | 168327 1 700 руб. | 168328 2 000 руб. | 169172 2 770 руб. | 169173 2 300 руб. | 148148 2 980 руб. | договор |
| 8.8 | вал промежуточный в/п 18м (стр. 9) | до 20 | 257074 1 100 руб. | 257076 1 820 руб. | 257078 2 100 руб. | 257080 2 460 руб. | 257084 3 430 руб. | договор |
| 8.9 | вал промежуточный в/п 24м (стр. 9) | до 20 | 257075 1 940 руб. | 257077 1 940 руб. | 257079 3 110 руб. | 257081 3 260 руб. | 257085 4 340 руб. | договор |



| № п/п | наименование | Скидка ОПТ, % | г/п, т | | | | | |
|-------|--------------------------------|---------------|--|-----------------------------|-----------------------------|-----------------------------|-----------------------------|----------------------|
| | | | 0,5 | 1 | 2 | 3,2 | 5 | 8 |
| | | | верхняя строка – маркировки, номера по каталогу; нижняя строка – цена в руб. с НДС | | | | | |
| 9.1 | муфта упругая в сборе | до 20 | 170100 2 600 руб. | 170086 2 780 руб. | 170087 3 200 руб. | 170088 3 260 руб. | 170089 4 600 руб. | 170090 7 900 руб. |
| 9.2 | муфта промежуточная (в/п ≥18м) | до 20 | 257097 3 200 руб. | 140739 3 400 руб. | 196110 4 500 руб. | 195821 4 700 руб. | 195307 6 700 руб. | - 9 600 руб. |
| 9.3 | упругое тело | до 20 | 170099 500 руб. | 170076 500 руб. | 170077 790 руб. | 170078 800 руб. | 170079 900 руб. | 170080 1 000 руб. |
| 9.4 | диск упругой муфты | до 20 | 162192/162194 1 300 руб. | 162192/162194 1 600 руб. | 162462/162143 1 950 руб. | 162462/162143 2 250 руб. | 162574/162573 3 220 руб. | - 4 450 руб. |
| 9.5 | вал промежуточный в/п 18м | до 20 | 257074 1 100 руб. | 257076 1 820 руб. | 257078 2 100 руб. | 257080 2 460 руб. | 257084 3 430 руб. | договор |
| 9.6 | вал промежуточный в/п 24м | до 20 | 257075 1 940 руб. | 257077 1 940 руб. | 257079 3 110 руб. | 257081 3 260 руб. | 257085 4 340 руб. | договор |
| 9.7 | язык (клин) коуша для тали | до 20 | 160074 500 руб. | 162129 500 руб. | 160103 800 руб. | 162019 800 руб. | 160145 1 000 руб. | договор |



Поз. 10.1



Поз. 10.2, 10.3



Поз. 10.4



Поз. 10.7

| № п/п | наименование | Скидка ОПТ, % | г/п, т | | | | | | | |
|-------|---|---------------|--|----------------------------|-----------------------------|-----------------------------|-----------------------------|-----------------|----------------------------|---------------------|
| | | | 0,5 (2/1) | 1 (2/1) | 2 (2/1) | 3,2 (2/1) | 5 (2/1) | 10 (4/1) | 8 (2/1) | 10 (2/1) |
| | | | верхняя строка – маркировки, номера по каталогу; нижняя строка – цена в руб. с НДС | | | | | | | |
| 10.1 | трансформатор 380/24В, 380/36В, 380/42В | до 10 | 40..63ВА 2 700 руб. | | | | 80..300ВА 3 700 руб. | | | |
| 10.2 | пускатель 24В, 42В Болгария | до 10 | K6E (6A) 1 110 руб. | K10E (10A) 1 950 руб. | K16E (16A) 3 430 руб. | K25E (25A) 4 190 руб. | KB2 (32A) 4 600 руб. | | KB3 (65A) 5 800 руб. | договор |
| 10.3 | пускатель Китай 24В/42В | до 10 | NC1-09 (9A) 600 руб. | NC1-12 (12A) 680 руб. | NC1-18 (18A) 1 320 руб. | NC1-25 (25A) 1 490 руб. | NC1-32 (32A) 2 460 руб. | | NC1-65 (65A) 5 100 руб. | договор |
| 10.4 | концевой выключатель | до 20 | КИ-Г11 1 730 руб. | КИ-Г11 1 730 руб. | КИ-Г1 1 730 руб. | КИ-Г1 1 730 руб. | КИ-Г1 1 730 руб. | | КИ-Г1 1 730 руб. | договор |
| 10.5 | основание концевой выключателя | до 20 | 160695 660 руб. | 160695 660 руб. | 160695 660 руб. | 160695 660 руб. | 160695 660 руб. | | 160695 660 руб. | договор |
| 10.6 | щит электрический в сборе односкоростной передвижной тали Китай/Болгария | до 10 | 171157 6 300/8 900 руб. | 171157 6 300/9 700 руб. | 256187 6 885/12 000 руб. | 291997 7 110/12 400 руб. | 256188 7 830/17 100 руб. | | - -/28 700 руб. | договор |
| 10.7 | ограничитель грузоподъемности Болгария | до 20 | ВОТ025 9 700 руб. | ВОТ050 10 500 руб. | ВОТ100 10 600 руб. | ВОТ160 10 700 руб. | ВОТ250 14 000 руб. | | ВОТ400 17 350 руб. | ВОТ500 18 480 р. |
| 10.8 | ограничитель грузоподъемности электронный Китай | до 10 | - 5 000 руб. | - 5 100 руб. | - 5 200 руб. | - 5 300 руб. | - 5 400 руб. | - 5 500 руб. | - | - |